

MLP-Ergebnisse in Niedersachsen

Region	MLP- Betriebe	A+B Kühe	Ø Kuhz.	Milch kg	Fett %	Fett kg	Eiw. %	Eiw. kg	F.+E. kg
Friesland	1.933	187.111	96,8	8.460	4,12	349	3,38	286	635
Oldenburg	828	84.546	102,1	8.654	4,09	354	3,39	293	647
Emsland / Süldoldenburg	1.152	85.487	74,2	9.468	4,05	383	3,40	322	705
Osnabrück	455	31.552	69,3	9.926	4,05	402	3,40	337	739
LKV Weser-Ems	4.368	388.697	89,0	8.843	4,09	362	3,38	299	661
MKV Mittelweser	848	81.902	96,6	9.489	3,97	377	3,39	322	699
MKV Elbe-Weser	2.962	305.621	103,2	9.125	4,05	370	3,39	309	679
LKV Niedersachsen	8.178	776.219	94,9	9.022	4,07	367	3,39	306	673

Veränderung zum Vorjahr

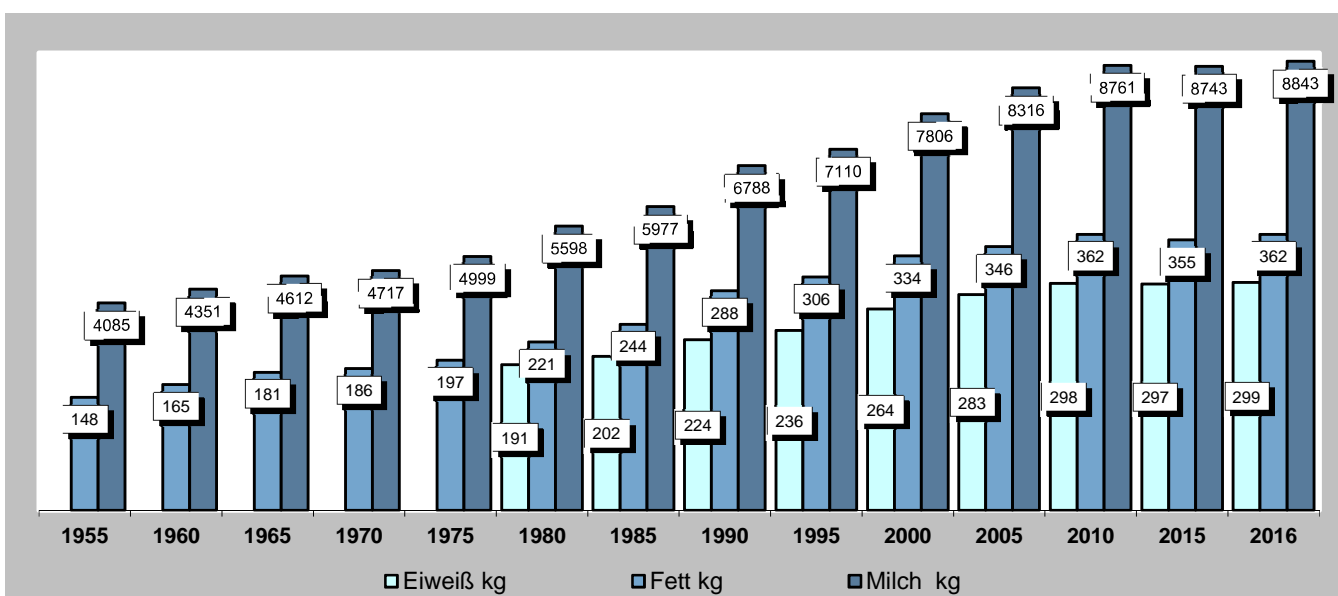
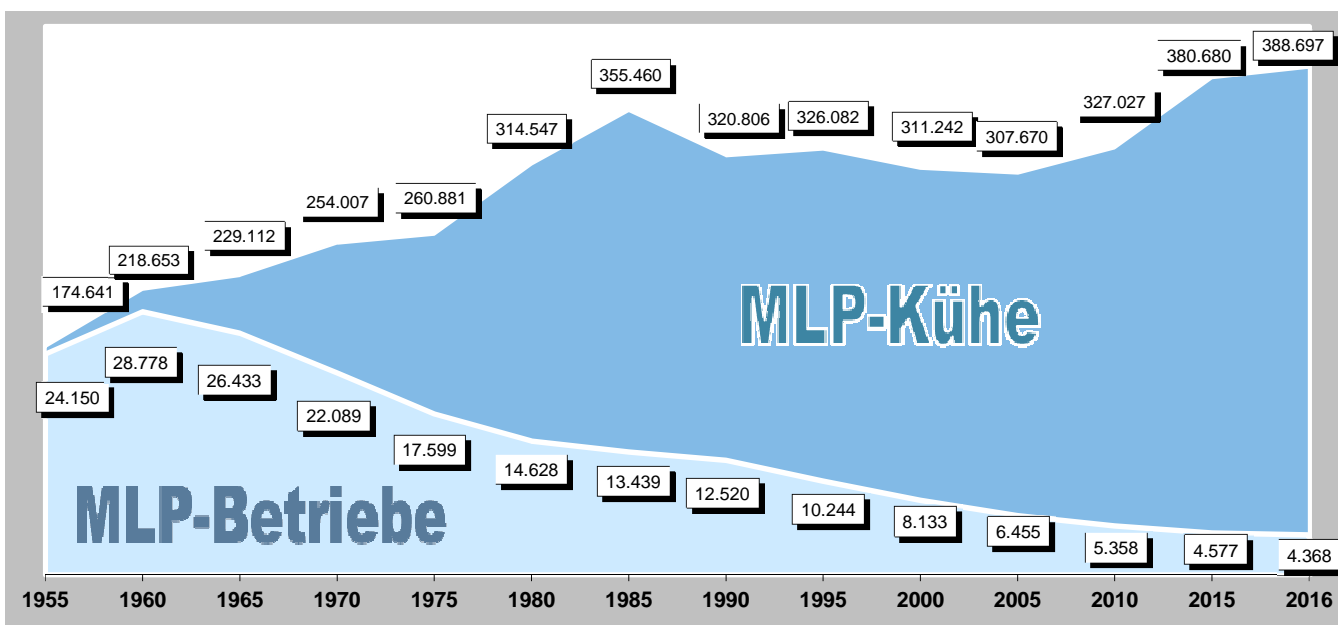
Region	MLP- Betriebe	A+B Kühe	Ø Kuhz.	Milch kg	Fett %	Fett kg	Eiw. %	Eiw. kg	F.+E. kg
Friesland	- 86	+ 3.122	+ 5,7	+ 49	+ 0,03	+ 5	- 0,01	+ 1	+ 6
Oldenburg	- 29	+ 2.269	+ 6,1	+ 178	+ 0,02	+ 9	+ 0,00	+ 6	+ 15
Emsland / Süldoldenburg	- 62	+ 1.556	+ 5,1	+ 98	+ 0,04	+ 7	- 0,02	+ 2	+ 9
Osnabrück	- 32	+ 1.069	+ 6,8	+ 191	+ 0,03	+ 11	+ 0,01	+ 7	+ 18
LKV Weser-Ems	- 209	+ 8.017	+ 5,8	+ 100	+ 0,03	+ 7	- 0,02	+ 2	+ 9
MKV Mittelweser	- 38	+ 1.455	+ 5,8	+ 166	+ 0,00	+ 7	- 0,01	+ 5	+ 12
MKV Elbe-Weser	- 177	+ 4.761	+ 7,3	+ 113	+ 0,00	+ 5	- 0,01	+ 3	+ 8
LKV Niedersachsen	- 424	+ 14.232	+ 6,3	+ 112	+ 0,03	+ 7	- 0,01	+ 3	+ 10

Durchschnittsleistungen im LKV Weser-Ems

Kategorie	Kuhzahl	Alter	ZKZ	ABK %	Milch kg	Fett %	Fett kg	Eiw. %	Eiw. kg	F.+E. kg
Alle										
Alle (A+B)	388.697	58,8	413	76,5	8.843	4,09	362	3,38	299	661
Alle (A)	288.537	64,1	411	85,1	8.949	4,10	367	3,40	304	671
Herdbuch (A)	254.348	64,1	413	84,8	9.114	4,09	373	3,39	309	682
Nichtherdbuch (A)	34.188	63,9	403	86,9	7.720	4,20	324	3,41	263	587
Schwarzbunt										
Alle (A+B)	349.236	59,0	415	76,2	8.936	4,08	365	3,38	302	667
Alle (A)	259.741	64,2	413	84,7	9.042	4,09	370	3,38	306	676
Herdbuch (A)	240.355	64,1	413	84,7	9.153	4,09	374	3,39	310	684
Nichtherdbuch (A)	19.386	65,7	409	84,6	7.661	4,16	319	3,39	260	579
Rotbunt										
Alle (A+B)	20.261	59,6	410	75,9	8.186	4,19	343	3,42	280	623
Alle (A)	14.775	64,8	408	85,8	8.293	4,21	349	3,44	285	634
Herdbuch (A)	11.750	64,2	411	85,4	8.635	4,19	362	3,44	297	659
Nichtherdbuch (A)	3.024	67,2	399	87,6	6.966	4,31	300	3,42	238	538

Entwicklung von Umfang und Leistung in der MLP

Prüfungs-jahr	Anzahl Betriebe	Anzahl MLP-Kühe	Milch kg	Fett %	Fett kg	Eiweiß %	Eiweiß kg	Fett u. Eiw. kg
1955	24.150	174.641	4.085	3,63	148			
1960	28.778	218.653	4.351	3,80	165			
1965	26.433	229.112	4.612	3,92	181			
1970	22.089	254.007	4.717	3,94	186			
1975	17.599	260.881	4.999	3,94	197			
1980	14.628	314.547	5.598	3,95	221	3,41	191	412
1985	13.439	355.460	5.977	4,08	244	3,38	202	446
1990	12.520	320.806	6.788	4,24	288	3,30	224	512
1995	10.244	326.082	7.110	4,30	306	3,32	236	542
2000	8.133	311.242	7.806	4,28	334	3,38	264	598
2005	6.455	307.670	8.316	4,16	346	3,40	283	629
2010	5.358	327.027	8.761	4,13	362	3,40	298	660
2015	4.577	380.680	8.743	4,06	355	3,40	297	652
2016	4.368	388.697	8.843	4,09	362	3,38	299	661



Wir machen die Rationen besser!



**Know-how
für den Rinderstall**

Mit Kompetenz in der Fütterung:

- spezielle Milchleistungsfutter
- betriebsbezogene Sondermischungen
- effektive Mineralfutter für Milchkühe
- hochwertige Milchpulver für Kälber
- bewährtes SIGA Kälberfutter
- Konzepte für eine wirtschaftliche Bullenmast

Und einem umfassenden Service:

- Grundfutteranalysen
- Rationsberechnungen
- Auswertung von MLP-Daten
- Lösungen für Euterhygiene und Klauengesundheit
- umfassende Managementberatung



Rufen Sie uns an! Unsere Spezialisten beraten Sie gern.

Dr. Norbert Prang 0 44 43 97 01 40

Andreas Arlinghaus 01 63 3 60 65 14

H. Bröring GmbH & Co. KG

Postfach 1109 | 49407 Dinklage | Telefon: 0 44 43 97 0-0 | E-Mail: info@broering.com

www.broering.com

Analysegeräte von FOSS setzen neue Maßstäbe für die Rohmilchanalytik



Das CombiFoss 7 ein weiterer Fortschritt in der Rohmilchanalytik:

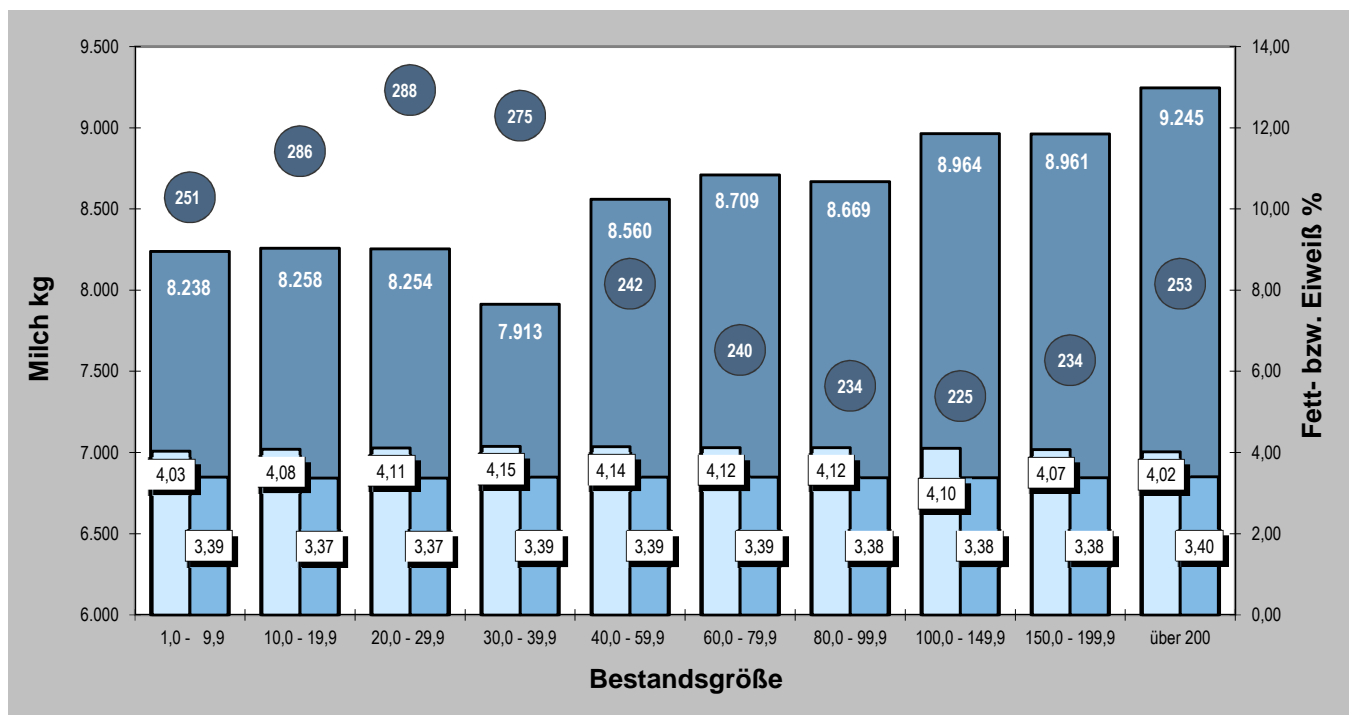
- Die neuen Systeme der Generation 7 liefern aus einer Probe in nur sechs Sekunden die Ergebnisse von bis zu 19 Parametern
- Die MilkoScan™ 7 Diamant Küvette gewährleistet eine hohe Robustheit
- Erweiterte Auswertemöglichkeit der somatischen Zellzahl
- Das neue modulare Design vereinfacht die tägliche Routine, sowie den Service
- Neue intuitive FOSS Integrator Bedieneroberfläche
- Die Software bietet die Voraussetzung für ein hohes Leistungsniveau und eine effiziente Analytik

FOSS GmbH · Hafeweg 26 · 22769 Hamburg · marketing@foss.de · www.foss.de/cmt

FOSS

Leistungen nach Bestandsgrößen der ganzjährig geprüften Betriebe

Bestandsgröße	Betr.	Kühe A+B	Kühe Ø	Durchschnittsleistung						
				Milch kg	Fett %	Fett kg	Eiw. %	Eiw. kg	F+E kg	Zellzahl
1,0 - 9,9 Kühe	50	363	7,3	8.238	4,03	332	3,39	279	611	273
10,0 - 19,9 Kühe	198	3.186	16,1	8.258	4,08	337	3,37	278	615	282
20,0 - 29,9 Kühe	272	6.692	24,6	8.254	4,11	339	3,37	278	617	294
30,0 - 39,9 Kühe	211	7.365	34,9	7.913	4,15	328	3,39	268	596	289
40,0 - 59,9 Kühe	578	29.332	50,7	8.560	4,14	354	3,39	290	644	256
60,0 - 79,9 Kühe	748	52.262	69,9	8.709	4,12	359	3,39	295	654	243
80,0 - 99,9 Kühe	592	53.054	89,6	8.669	4,12	357	3,38	293	650	236
100,0 - 149,9 Kühe	978	118.729	121,4	8.964	4,10	367	3,38	303	670	234
150,0 - 199,9 Kühe	292	50.117	171,6	8.961	4,07	365	3,38	303	668	241
über 200 Kühe	215	61.096	284,2	9.245	4,02	372	3,40	314	686	256

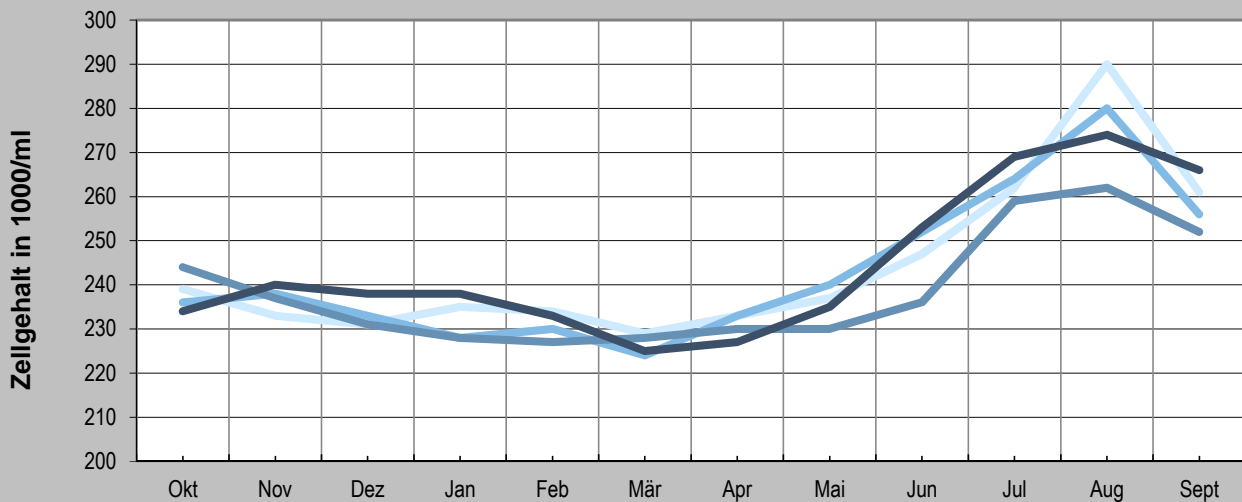


Stand der Milchleistungsprüfung am 30.09.2016

Kühe je Betrieb	-19	-39	-59	-79	-99	-149	-199	über 199	Gesamt
Anz. der Betr.	274	477	551	725	577	1.011	292	235	4.142
in %	6,6	11,5	13,3	17,5	13,9	24,4	7,0	5,7	100,0
Anz. der Kühe	3.658	13.872	27.704	50.358	51.543	123.070	50.199	66.802	387.206
in %	0,9	3,6	7,2	13,0	13,3	31,8	13,0	17,3	100,0
Anz. der HB Betr.	256	421	497	679	528	936	265	212	3.794
in %	6,7	11,1	13,1	17,9	13,9	24,7	7,0	5,6	100,0
Anz. Kühe in HB Betr.	3.422	12.180	25.050	47.175	47.207	113.923	45.586	60.005	354.548
in %	1,0	3,4	7,1	13,3	13,3	32,1	12,9	16,9	100,0

Zellgehalt im Jahresverlauf (gew. Durchschnitt)

	Okt	Nov	Dez	Jan	Feb	Mär	Apr	Mai	Jun	Jul	Aug	Sept	Ø
2012/2013	239	233	231	235	234	229	233	237	247	262	290	261	244
2013/2014	236	238	233	228	230	224	233	240	252	264	280	256	242
2014/2015	244	237	231	228	227	228	230	230	236	259	262	252	238
2015/2016	234	240	238	238	233	225	227	235	253	269	274	266	244



BIO-SIL® für mehr Milch und mehr Biogas!

Hochaktive homofermentative Milchsäurebakterien für alle Silagen. (Gras, Mais, Leguminosen, GPS, CCM und Getreide)

Bewährt in den besten deutschen Milchbetrieben!

Geringste Silierverluste und für Silage die schmeckt

BIO-SIL®



- 1b:** Verbesserung des Gärverlaufes, für leicht bis mittelschwer vergärbares Siliergut im unteren TM-Bereich < 35%
- 1c:** wie 1b, aber Futter im oberen TM-Bereich >35% bis 50%
- 4b:** Verbesserung der Verdaulichkeit
- 4c:** Erhöhung der Milchleistung

Kombinationsprodukte: sehr sicher für extreme Silierbedingungen

BIO-SIL® + Sila-fresh



2: für Verbesserung der aeroben Stabilität bei CCM, LKS, Feuchtmals und für Maissilage

BIO-SIL® + Amasil® NA



1a: für schwer silierbares Futter

BIO-SIL® + Melasse



für schwer silierbares Futter

Die beste Lösung für Ihren Betrieb finden Sie in unserem Fahrplan zur Silierung im Internet oder rufen Sie uns an.

Warum BIO-SIL?

- ✓ - sehr schnelle pH-Wertabsenkung
- ✓ - hohe Reinproteingehalte in den Silagen (starke Hemmung der Proteolyse)
- ✓ - hohe Wirksamkeit gegen Gärschädlinge
- ✓ - nutzt zur Säurebildung das gesamte Spektrum vergärbare Kohlenhydrate
- ✓ - hohe Wirksamkeit sowohl bei niedrigen und hohen Trockenmassgehalten als auch bei niedrigen und hohen Temperaturen

NEUER GRUNDPREIS FÜR BIO-SIL®
bisher 0,74 **NEU: 0,69 €/t** Siliergut!
FRÜHKAUF RABATTE AB 01.12.2016!

NEU: FÜR ALLE HÄCKSLER
Durchsatzorientierter Dosierer für
3 verschiedene Siliermittel gleichzeitig



Dr. PIEPER
Technologie- und Produktentwicklung GmbH
Dorfstraße 34 • 16818 Neuruppin/OT Wuthenow
Tel.: 03391 68 480 • Fax: 03391 68 48 10
E-Mail: info@dr-pieper.com



www.silage.de

Zellzahlergebnisse in den Laktationen

	Laktation										Gesamt
	1	2	3	4	5	6	7	8	9	>9	
Anz.Proben	1.210.519	910.101	663.045	429.370	245.977	124.047	58.703	26.544	10.405	6.934	3.685.645
in %	32,8	24,7	18,0	11,6	6,7	3,4	1,6	0,7	0,3	0,2	100,0
gewogener Zellgehalt	151	193	259	333	395	466	513	568	572	688	244

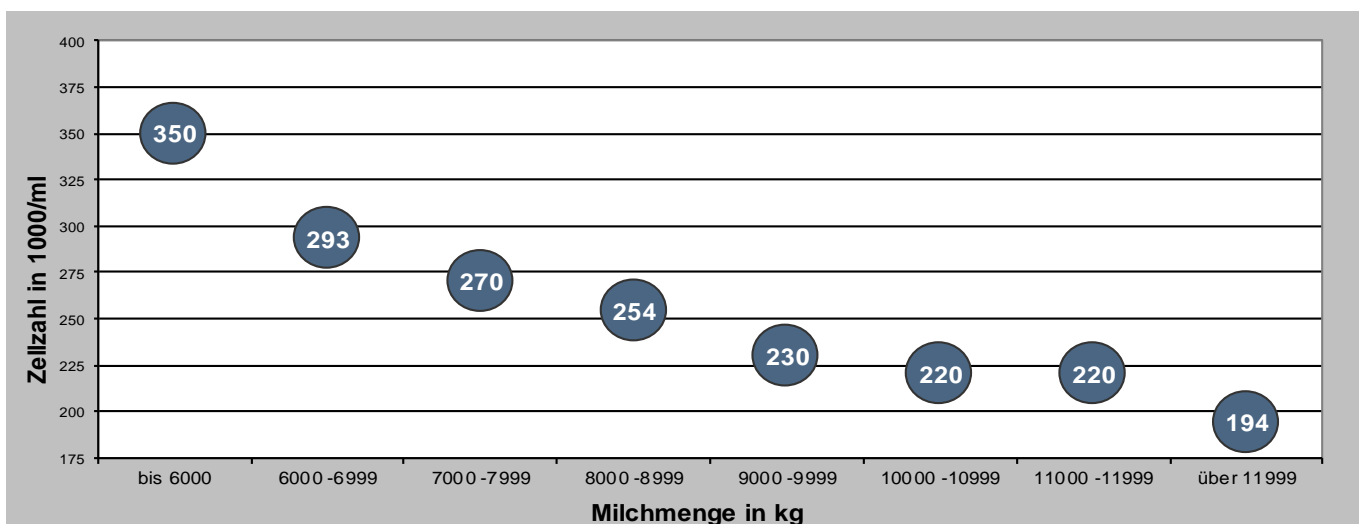
Zellzahlergebnisse nach Laktationstagen

	Laktationstag										Gesamt
	-60	60-90	90-120	120-150	150-180	180-210	210-240	240-270	270-300	> 300	
Anz.Proben	641.557	330.363	324.307	318.640	308.266	302.569	296.040	282.931	252.963	628.009	3.685.645
in %	17,4	9,0	8,8	8,7	8,4	8,2	8,0	7,7	6,9	17,0	100,0
gewogener Zellgehalt	237	229	241	245	247	245	243	243	249	269	244

Zellzahlergebnisse nach Tagesmilchleistung

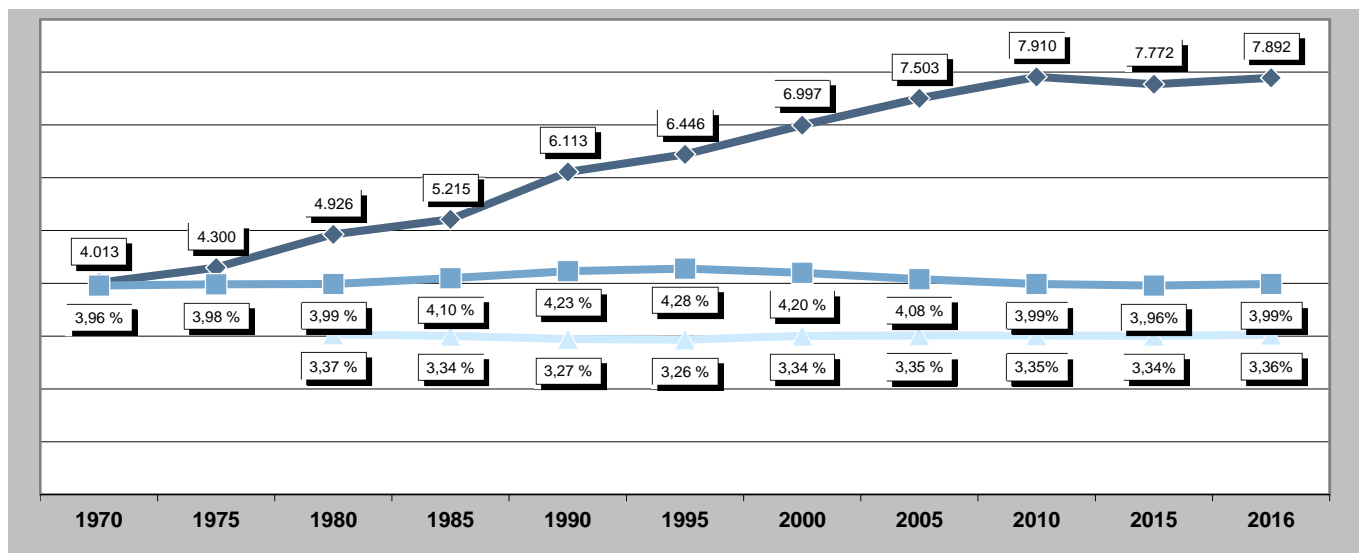
	Tagesmilchleistung										Gesamt
	-5	5-10	10-15	15-20	20-25	25-30	30-35	35-40	40-45	> 45	
Anz.Proben	8.652	66.415	242.764	528.202	731.181	753.228	604.371	391.885	214.550	144.397	3.685.645
in %	0,2	1,8	6,6	14,3	19,8	20,4	16,4	10,6	5,8	3,9	100,0
gewogener Zellgehalt	1084	630	410	320	273	245	225	209	191	161	244

Durchschnittliche Herdenzellzahl in den Leistungsklassen



Ergebnisse der Erstlaktationen

	Anzahl		Alter	Melk-	Milch	Fett	Fett	Eiweiß	Eiweiß	F.+E.
	alle	%	Monate	Tage	kg	%	kg	%	kg	kg
1970	50.211		33	299	4.013	3,96	159			
1975	55.795		31	299	4.300	3,98	171			
1980	70.981		30	299	4.926	3,99	196	3,37	166	362
1985	89.799	29,7	30	300	5.215	4,10	214	3,34	174	388
1990	82.797	30,4	30	301	6.113	4,23	259	3,27	200	459
1995	74.749	31,4	30	301	6.446	4,28	276	3,26	204	480
2000	84.151	32,4	31	301	6.997	4,20	294	3,34	234	528
2005	80.496	31,2	30	301	7.503	4,08	306	3,35	251	557
2010	86.950	32,8	29	302	7.910	3,99	316	3,35	265	581
2015	100.568	32,8	28,8	301	7.772	3,96	308	3,34	260	568
2016	104.473	32,7	28	300	7.892	3,99	315	3,36	265	580

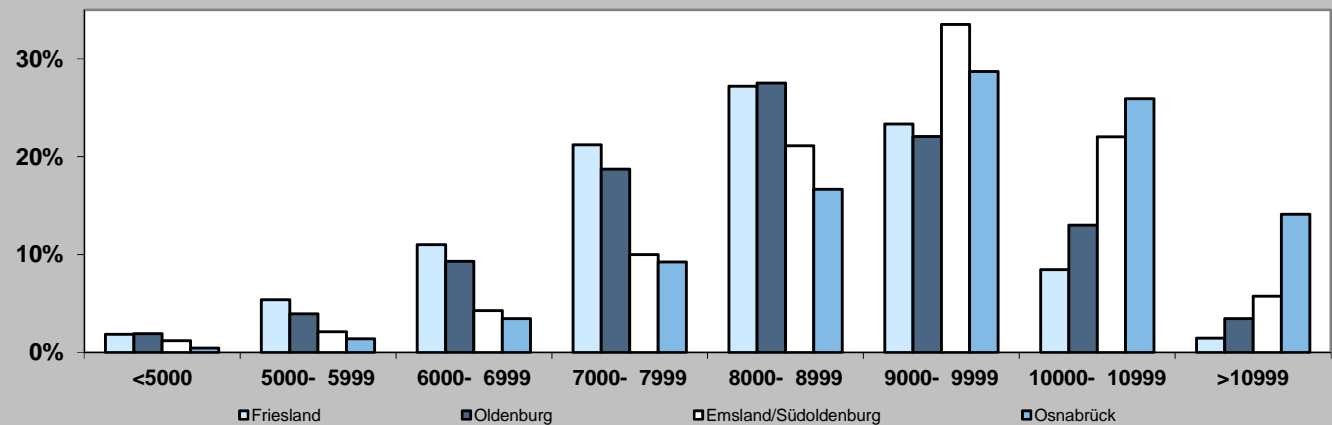


Referenz - Laktationen

	Anzahl		Alter	Melk-	Milch	Fett	Fett	Eiweiß	Eiweiß	F.+E.
	alle	%	Monate	Tage	kg	%	kg	%	kg	kg
1. Laktation	104.473	32,7	28	300	7.892	3,99	315	3,36	265	580
2. Laktation	80.808	25,3	42	300	9.028	4,02	363	3,39	306	669
3. Laktation	57.790	18,1	55	300	9.521	4,03	384	3,34	318	702
4. Laktation	36.992	11,6	68	300	9.527	4,04	385	3,32	316	701
5. Laktation	20.545	6,4	82	299	9.401	4,05	381	3,30	311	692
6. Laktation	10.143	3,2	95	299	9.118	4,05	369	3,29	300	669
7. Laktation	4.869	1,5	108	299	8.817	4,07	359	3,27	289	648
8. Laktation	2.076	0,7	121	298	8.531	4,07	347	3,26	278	625
9. Laktation	788	0,2	133	299	8.224	4,09	337	3,27	269	606
>9. Laktation	552	0,2	155	298	7.740	4,06	314	3,24	251	565
alle Laktationen	319.036	100,0	49	300	8.820	4,02	355	3,35	296	651

Anteil der Herden in Leistungsklassen

Region	Leistungsklasse							
	<5000	5000-5999	6000-6999	7000-7999	8000-8999	9000-9999	10000-10999	>10999
Friesland	1,9%	5,4%	11,0%	21,2%	27,2%	23,3%	8,5%	1,5%
Oldenburg	1,9%	4,0%	9,3%	18,8%	27,6%	22,1%	13,0%	3,4%
Emsland/Südoldenburg	1,2%	2,1%	4,3%	10,0%	21,1%	33,5%	22,0%	5,7%
Osnabrück	0,5%	1,4%	3,5%	9,3%	16,7%	28,7%	25,9%	14,1%
LKV Weser-Ems	1,6%	3,9%	8,1%	16,6%	24,6%	26,3%	14,7%	4,3%



Erfolg mit
Komfort für
Tier und Mensch



Frank Export

G m b H



Gummigitter Unten Sand – oben Einstreu!

- Saubere Kühe mit trockenen Gelenken
- Mehr Hygiene durch anorganischen Sand
- Stark reduzierter Einstreubedarf
- Kühlungseffekt im Sommer
- Kein Sand in der Gülle
- Langlebiges Gummigitter auch für Umbau von Hoch- zu Tiefbox
- Dauerhaft ebene und hygienische Tiefbox

Beratung
Referenzen
Vertrieb

Frank Export GmbH

Schönmoorer Dorfstraße 63
D-27777 Ganderkesee

Tel. +49 (0) 4223 - 38 05 51

Fax +49 (0) 4223 - 38 05 52

Mobil +49 (0) 171 - 218 64 69

email frank@frank-export.de

www.frank-export.de

Gesamtleistung und Nutzungsdauer am 30.09.2016

	Kühe	Gesamtleistung			Nutzungsdauer		Alter in Monaten
		Milch kg	Fett kg	Eiweiß kg	Monate	Laktationen	
Lebender Bestand	388.451	21.250	861	716	28,1	2,2	56,4
Merzungen ohne Abgänge zur Zucht	118.876	27.583	1.127	935	37,9	2,8	66,7

Erstkalbealter

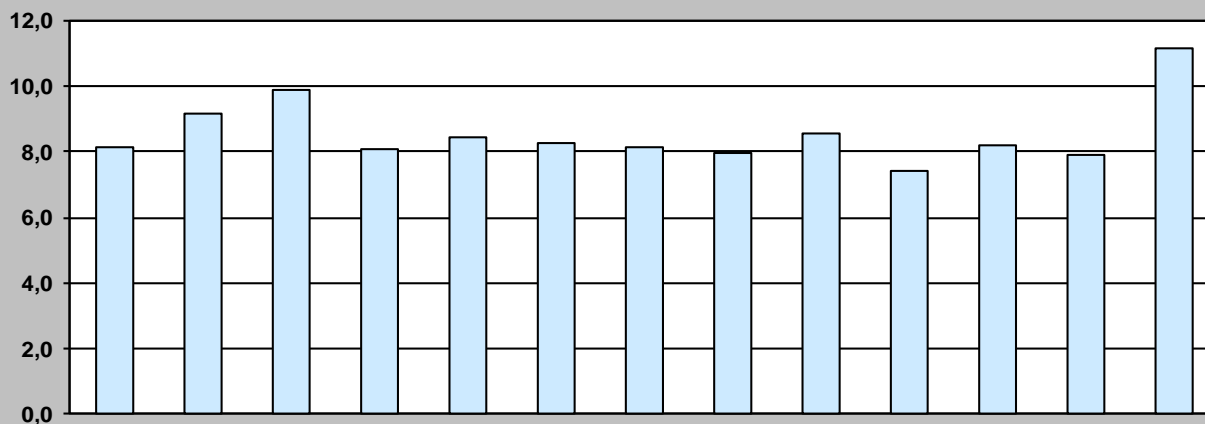
Monate	<24	24-25	26-27	28-29	30-31	32-33	34-35	>35	Gesamt
Anzahl	6.742	31.102	34.551	23.944	14.777	9.314	5.663	6.945	133.038
in %	5,1	23,4	26,0	18,0	11,1	7,0	4,3	5,2	100
Ø EKA	22,5	24,6	26,5	28,4	30,4	32,4	34,4	39,4	28,1

Zwischenkalbezeiten aufgeteilt nach Tagesgruppen

Tage	< 310	310-339	340-369	370-399	400-429	430-459	> 459	Gesamt
Anzahl	3.410	31.852	61.645	53.512	37.832	26.507	58.575	273.333
in %	1,2	11,7	22,6	19,6	13,8	9,7	21,4	100
ZKZ	297	328	355	384	414	444	540	413

Verteilung der Abkalbungen der am 30.09.2016 vorhandenen Kühe

	Okt	Nov	Dez	Jan	Feb	Mär	Apr	Mai	Jun	Jul	Aug	Sep	Ohne	Abgekalbt
Anzahl	27.910	31.589	33.976	27.798	28.943	28.422	27.974	27.274	29.543	25.414	28.151	27.082	43.130	344.076
in %	8,1	9,2	9,9	8,1	8,4	8,3	8,1	7,9	8,6	7,4	8,2	7,9	11,1	88,9



Abgangsalter der gemerzten Kühe

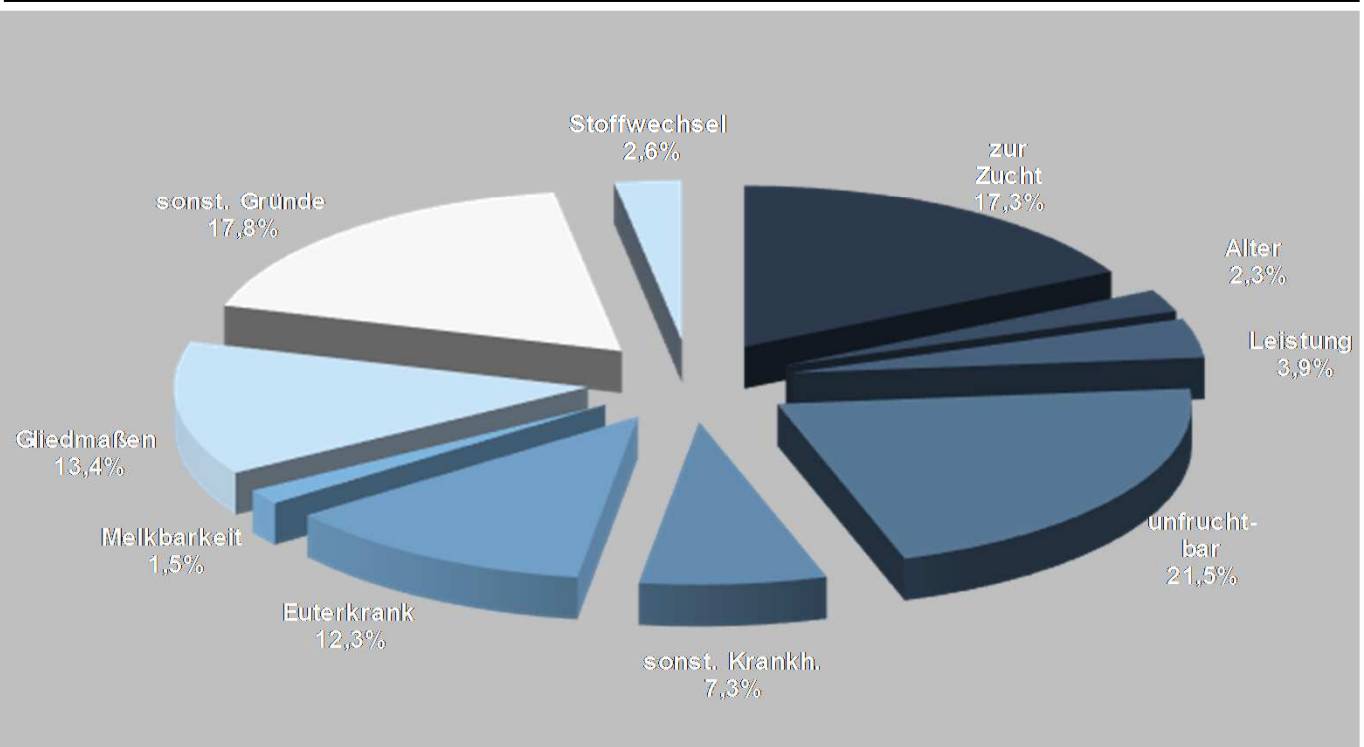
Jahre	bis 3,0	3-3,9	4-4,9	5-5,9	6-6,9	7-7,9	8-8,9	9-9,9	über 9,9	Gesamt
Kühe (alle)	11.629	18.807	21.224	19.805	16.701	12.219	7.650	4.631	4.880	117.546
in %	9,9	16,0	18,1	16,8	14,2	10,4	6,5	3,9	4,2	100,0

Alter der vorhandenen Kühe am 30.09.2016

Jahre	bis 3,0	3-3,9	4-4,9	5-5,9	6-6,9	7-7,9	8-8,9	9-9,9	über 9,9	Gesamt
Kühe (alle)	70.598	96.546	76.909	57.124	37.261	23.280	13.202	6.945	6.586	388.451
in %	18,2	24,9	19,8	14,7	9,6	6,0	3,4	1,8	1,7	100,0

Verteilung der Abgänge

	1 zur Zucht	2 Alter	3 Leistung	4 unfrucht- bar	5 sonst. Krankh.	6 Euter- krank	7 Melk- barkeit	8 Glied- maßen	9 sonst. Gründe	10 Stoff- wechsel	Gesamt
Anz.	24.631	3.211	5.550	30.636	10.372	17.521	2.120	19.057	25.332	3.747	142.177
in %	17,3	2,3	3,9	21,5	7,3	12,3	1,5	13,4	17,8	2,6	100,0



www.byoprofin.de

Byoprofin

Ihre Vorteile:

- ✓ hohe Eiweißleistung
- ✓ höchste Proteinstabilität
- ✓ finanzieller Mehrertrag
- ✓ höhere Stoffwechselstabilität



Wulfa-Mast GmbH
Mühlenstraße 4 · 49413 Dinklage-Wulfenau
Tel. (04443)898-0 · www.wulfa.de

Lassen Sie
sich jetzt
beraten!

„Mein eigener
Chef sein.“

Jeder Mensch hat etwas, das ihn antreibt.

Wir machen den Weg frei.

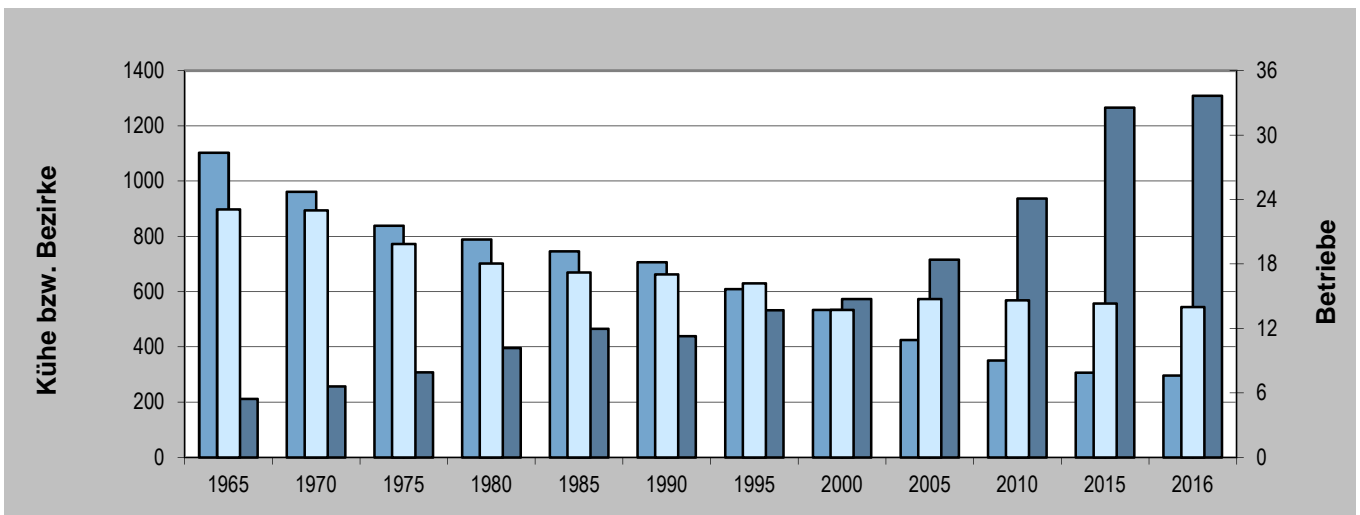
Mit unserem AgrarDialog unterstützen wir gezielt die Landwirtschaft: beim täglichen Finanzmanagement ebenso wie bei Investitionen in ihren Betrieb. Durch unsere Verwurzelung in der Region wissen wir genau, was Landwirte heute brauchen, um immer fest im Sattel zu sitzen.

Ostfriesische
Volksbank eG



Entwicklung der Prüfbezirke

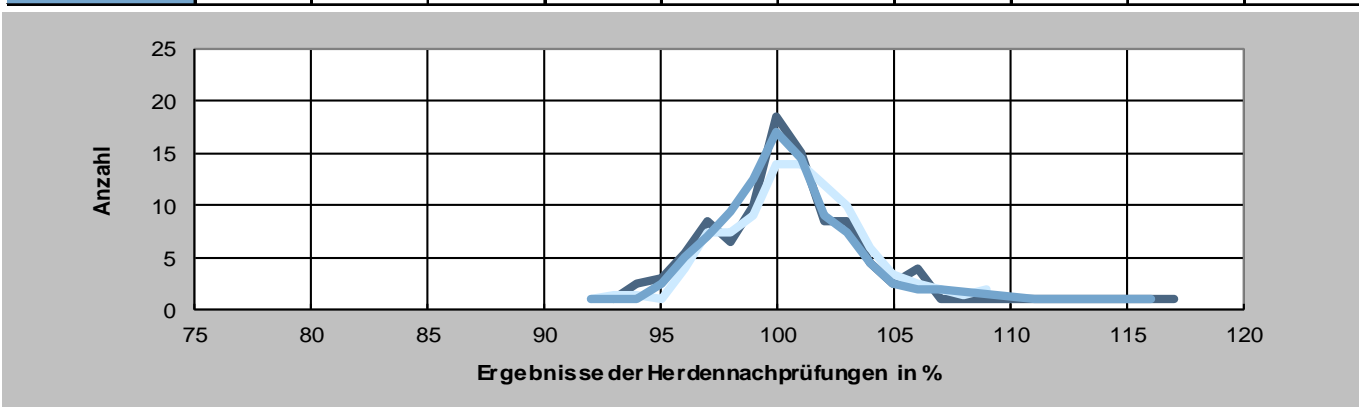
	1965	1970	1975	1980	1985	1990	1995	2000	2005	2010	2015	2016
Prüfbezirke	1102	961	838	789	746	706	609	534	425	350	306	296
Betriebe je Bezirk	23,07	23,00	19,86	18,03	17,20	17,03	16,20	13,72	14,72	14,60	14,32	13,99
Kühe je Bezirk	211	257	307	396	465	439	533	573	715	936	1.266	1.308

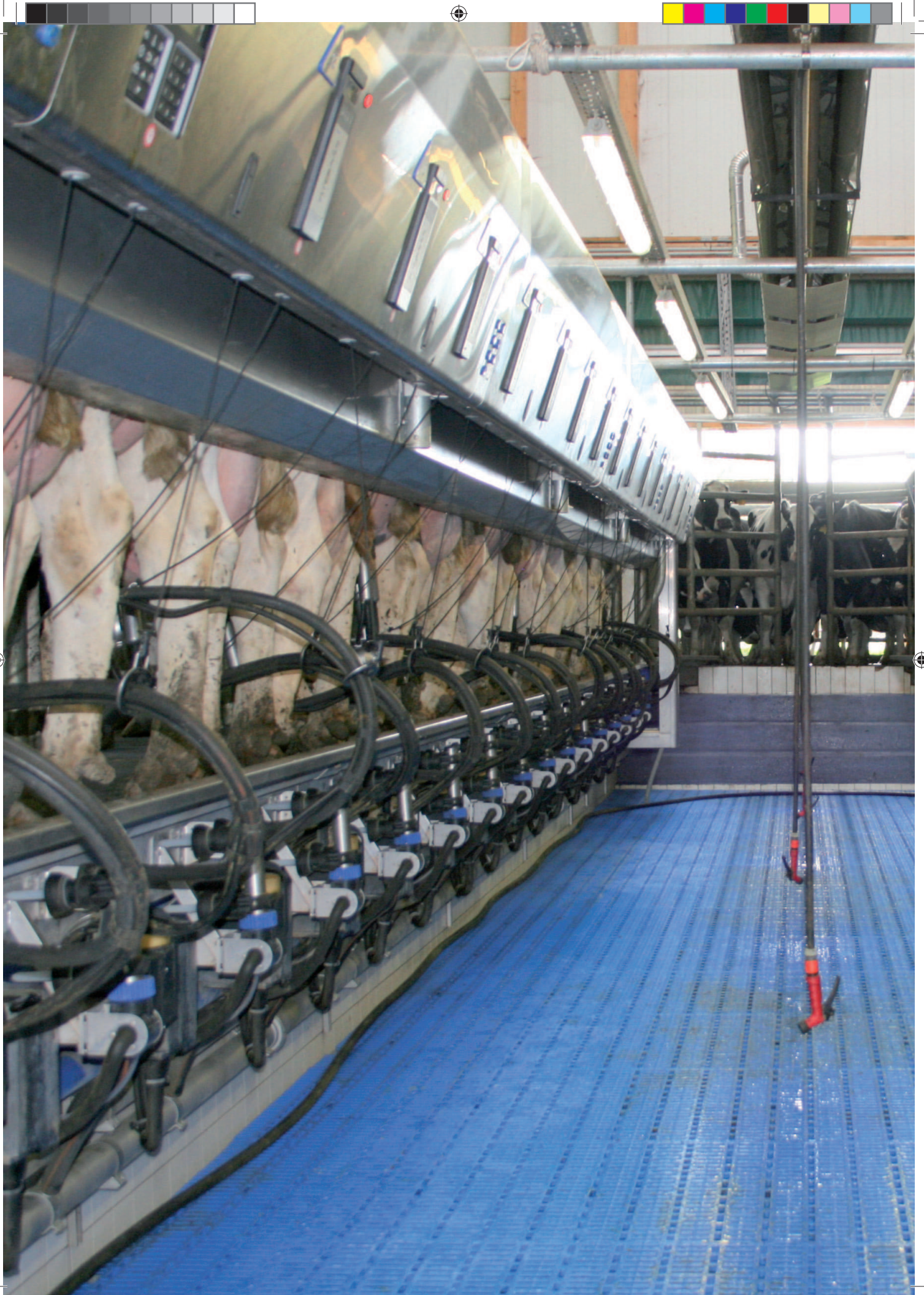


Umfang und Ergebnisse der Herdennachprüfungen

	Betriebe		Kühe		Ø je Kuh			Relativergebnis		
	Anzahl	in % der MLP-Betr. ohne AMV	Anzahl	in % der MLP-Kühe ohne AMV	Milch-kg	Fett %	Eiw. %	Milchmenge	Fettmenge	Eiw.-menge
reguläre Prüfung	99	2,53	8947	2,66	23,4	4,09	3,39	100%	100%	100%
Herden-nachprüfung					23,2	4,11	3,39	99,2%	99,9%	99,2%

	unter 80 %	80,0 - 85,0 %	85,0 - 90,0 %	90,0 - 95,0 %	95,0 - 100,0 %	100,0 - 105,0 %	105,0 - 110,0 %	110,0 - 115,0 %	115,0 - 120,0 %	über 120 %
Milch-kg				5	51	40	1	1	1	
Fetteinheiten				5	42	45	7			
Eiweißeinheiten				5	55	34	3	1	1	







Rangierungslisten

