





Auswertungen auf LKV-Ebene

MLP-Ergebnisse in Niedersachsen

Region	MLP- Betriebe	A+B Kühe	Ø Kuhz.	Milch kg	Fett %	Fett kg	Eiw. %	Eiw. kg	F.+E. kg
Friesland	1.822	187.408	102,9	8.749	4,06	355	3,42	299	654
Oldenburg	757	84.416	111,5	8.784	4,03	354	3,42	300	654
Emsland / Südoldenburg	992	83.761	84,4	9.834	3,98	391	3,44	338	729
Osnabrück	399	30.990	77,7	10.318	3,99	412	3,44	354	766
LKV Weser-Ems	3.970	386.575	97,4	9.117	4,03	367	3,42	312	679
Elbe-Weser Nord	936	125.873	134,5	9.268	3,99	369	3,43	318	687
Elbe-Weser Mitte	749	86.037	114,9	9.649	3,92	378	3,40	328	706
Elbe-Weser Ost	319	30.742	96,4	9.150	3,98	364	3,43	313	677
Elbe-Weser Süd	340	26.414	77,7	9.485	3,92	372	3,40	322	694
KV Lamstedt und KV Stade	274	37.605	137,2	9.532	4,02	383	3,43	327	710
MKV Elbe-Weser gesamt	2.618	306.671	117,1	9.414	3,96	373	3,42	322	695
Mittelweser	698	79.312	113,6	9.770	3,91	382	3,42	334	716
Wagenfeld	31	3.010	97,1	9.671	3,85	372	3,41	329	701
MKV Mittelweser gesamt	729	82.322	112,9	9.767	3,91	382	3,42	334	716
LKV Niedersachsen	7.317	775.567	106,0	9.304	3,99	371	3,42	318	689

Veränderung zum Vorjahr

Region	MLP- Betriebe	A+B Kühe	Ø Kuhz.	Milch kg	Fett %	Fett kg	Eiw. %	Eiw. kg	F.+E. kg
Friesland	- 46	- 1.999	+ 1,5	+ 301	- 0,02	+ 10	+ 0,01	+ 11	+ 21
Oldenburg	- 34	+ 289	+ 5,1	+ 204	- 0,07	+ 3	- 0,01	+ 6	+ 9
Emsland / Südoldenburg	- 47	+ 745	+ 4,5	+ 304	- 0,08	+ 4	+ 0,00	+ 10	+ 14
Osnabrück	- 24	- 238	+ 3,9	+ 350	- 0,10	+ 5	- 0,01	+ 10	+ 15
LKV Weser-Ems	- 151	- 1.204	+ 3,3	+ 286	- 0,05	+ 7	- 0,01	+ 9	+ 16
Elbe-Weser Nord	- 50	+ 643	+ 7,5	+ 369	- 0,08	+ 7	+ 0,00	+ 13	+ 20
Elbe-Weser Mitte	- 40	+ 1.050	+ 7,2	+ 340	- 0,09	+ 5	- 0,02	+ 10	+ 15
Elbe-Weser Ost	- 15	- 138	+ 3,9	+ 288	- 0,11	+ 1	- 0,02	+ 7	+ 8
Elbe-Weser Süd	- 23	+ 1.038	+ 7,8	+ 232	- 0,10	+ 0	- 0,03	+ 5	+ 5
KV Lamstedt und KV Stade	- 11	+ 546	+ 7,2	+ 326	- 0,08	+ 6	- 0,01	+ 10	+ 16
MKV Elbe-Weser gesamt	- 139	+ 3.139	+ 7,0	+ 337	- 0,09	+ 5	- 0,01	+ 11	+ 16
Mittelweser	- 52	+ 520	+ 8,5	+ 303	- 0,09	+ 4	- 0,02	+ 9	+ 13
Wagenfeld	- 3	+ 25	+ 9,3	+ 84	- 0,05	- 2	+ 0,01	+ 3	+ 1
MKV Mittelweser gesamt	- 55	+ 545	+ 8,6	+ 295	- 0,08	+ 4	- 0,01	+ 9	+ 13
LKV Niedersachsen	- 345	+ 2.480	+ 5,1	+ 309	- 0,07	+ 6	- 0,01	+ 10	+ 16

Durchschnittsleistungen im LKV Niedersachsen

Kategorie	Kuhzahl	Alter	ZKZ	ABK %	Milch kg	Fett %	Fett kg	Eiw. %	Eiw. kg	F.+E. kg
Alle										
Alle (A+B)	775.567	58,3	412	74,6	9.304	3,99	371	3,42	318	689
Alle (A)	573.804	63,2	410	83,9	9.412	3,99	376	3,43	323	698
Herdbuch (A)	493.363	63,3	411	83,8	9.572	3,98	381	3,42	328	709
Nichtherdbuch (A)	80.440	63,2	405	84,4	8.427	4,08	344	3,46	291	635
Schwarzbunt										
Alle (A+B)	691.080	58,5	413	74,3	9.409	3,97	374	3,41	321	695
Alle (A)	511.813	63,3	411	83,6	9.520	3,98	379	3,42	326	704
Herdbuch (A)	467.332	63,2	411	83,7	9.617	3,97	382	3,42	329	711
Nichtherdbuch (A)	44.481	64,3	411	82,3	8.496	4,05	344	3,43	291	635
Rotbunt										
Alle (A+B)	37.850	59,5	412	74,3	8.587	4,11	353	3,47	298	651
Alle (A)	28.097	64,6	410	83,5	8.659	4,13	357	3,48	302	659
Herdbuch (A)	22.858	63,9	410	83,8	8.923	4,11	366	3,48	311	677
Nichtherdbuch (A)	5.240	67,8	411	82,4	7.510	4,22	317	3,48	261	579

Datenerfassung leicht gemacht....

- mit **NETRIND App**

Die mobile Erweiterung von NETRIND für Smartphones mit Android.

- Sie können die Meldungen an LKV und HIT direkt erledigen
- alle Informationen zum Einzeltier auf einen Blick
- Aktionslisten mit direkter Datenerfassung
- einfache Erfassung der Gesundheitsdaten
- mit Historie zur lückenlosen Nachverfolgung



- mit **HERDE mobil**

Die mobile Erweiterung von HERDEplus für iOS - Geräte.

- Sie können die Meldungen und Daten aller Art einsehen und schicken.
- einfache Gesundheitsdatenerfassung für jeden Betrieb
- Alle Informationen zum Einzeltier auf einem Blick
- mit übersichtlichen Wochenplaner der anstehenden Aktionen

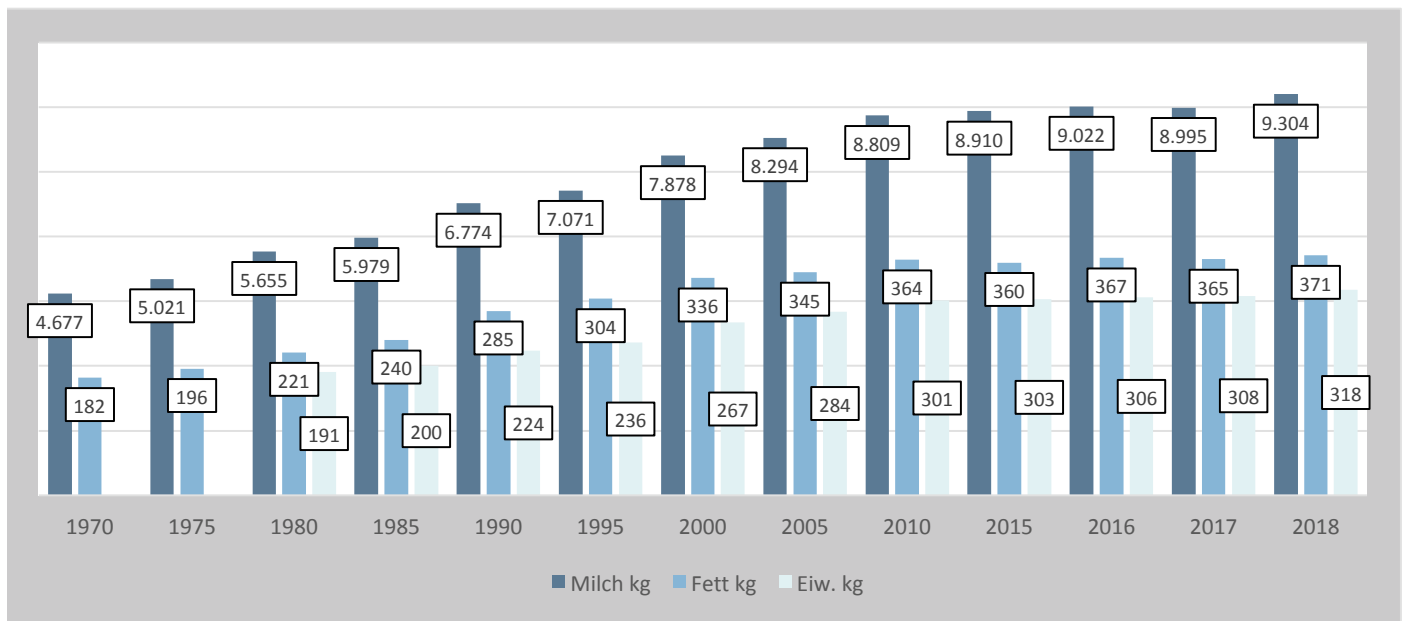
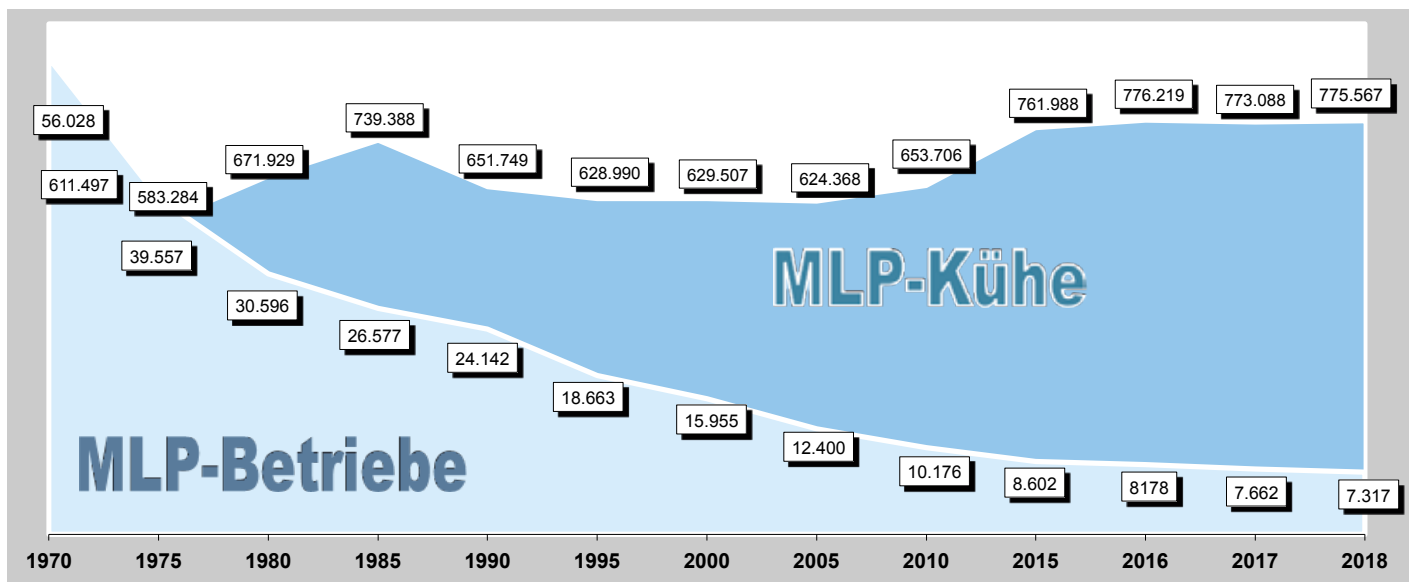


Interesse? Dann sprechen Sie uns an! Telefon: 0491/92809-46



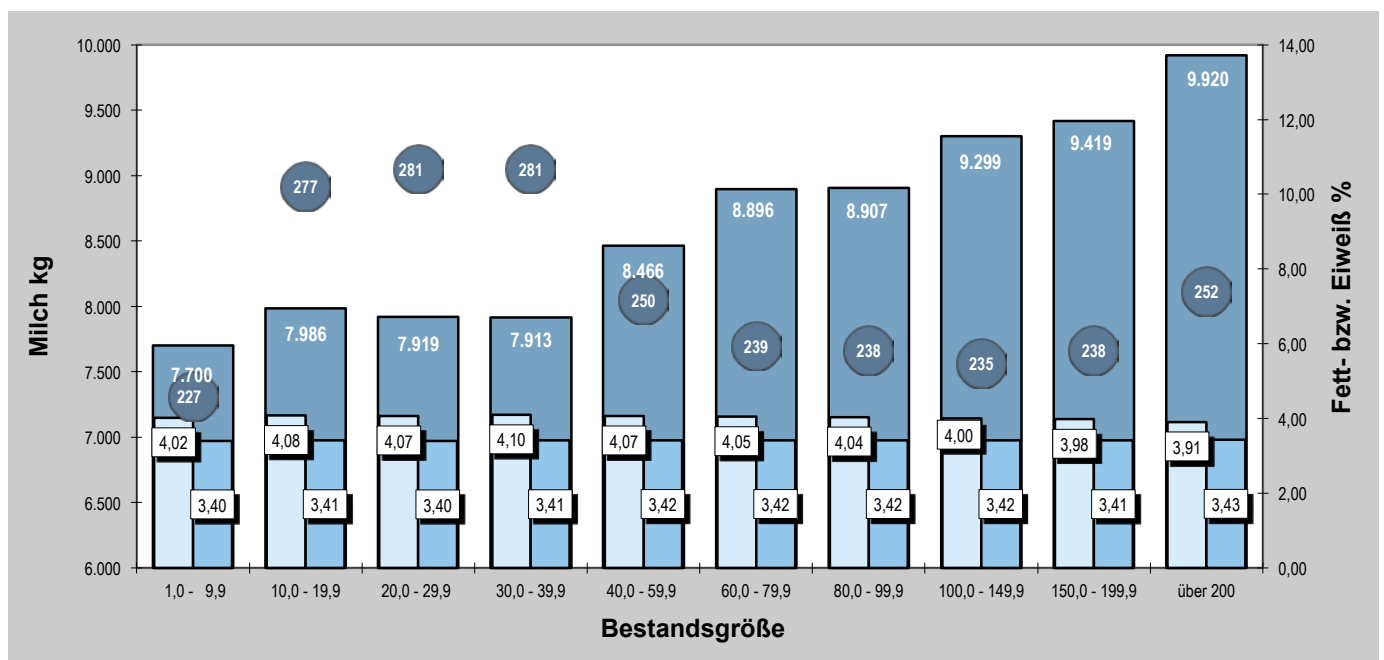
Entwicklung von Umfang und Leistung in der MLP

Prüfungs- jahr	Anzahl Betriebe	Anzahl MLP-Kühe	Milch kg	Fett %	Fett kg	Eiweiß %	Eiweiß kg	Fett u. Eiw. kg
1970	56.028	611.497	4.677	3,90	182			
1975	39.557	583.284	5.021	3,90	196			
1980	30.596	671.929	5.655	3,91	221	3,37	191	412
1985	26.577	739.388	5.979	4,02	240	3,35	200	440
1990	24.142	651.749	6.774	4,21	285	3,31	224	509
1995	18.663	628.990	7.071	4,31	304	3,33	236	540
2000	15.955	629.507	7.878	4,27	336	3,39	267	603
2005	12.400	624.368	8.294	4,17	345	3,42	284	629
2010	10.176	653.706	8.809	4,13	364	3,42	301	665
2015	8.602	761.988	8.910	4,04	360	3,40	303	663
2016	8.178	776.219	9.022	4,07	367	3,39	306	673
2017	7.662	773.088	8.995	4,06	365	3,43	308	673
2018	7.317	775.567	9.304	3,99	371	3,42	318	689



Leistungen nach Bestandsgrößen der ganzjährig geprüften Betriebe

Bestandsgröße	Betr.	Kühe A+B	Kühe Ø	Durchschnittsleistung						
				Milch kg	Fett %	Fett kg	Eiw. %	Eiw. kg	F+E kg	Zellzahl
1,0 - 9,9 Kühe	56	405	7,2	7.700	4,02	309	3,40	262	571	227
10,0 - 19,9 Kühe	288	4.563	15,8	7.986	4,08	326	3,41	272	598	277
20,0 - 29,9 Kühe	410	10.200	24,9	7.919	4,07	322	3,40	270	592	281
30,0 - 39,9 Kühe	358	12.417	34,7	7.913	4,10	325	3,41	270	595	281
40,0 - 59,9 Kühe	866	43.606	50,4	8.466	4,07	345	3,42	290	634	250
60,0 - 79,9 Kühe	1117	77.714	69,6	8.896	4,05	360	3,42	304	664	239
80,0 - 99,9 Kühe	830	74.406	89,6	8.907	4,04	360	3,42	305	665	238
100,0 - 149,9 Kühe	1701	208.991	122,9	9.299	4,00	372	3,42	318	690	235
150,0 - 199,9 Kühe	635	108.995	171,6	9.419	3,98	375	3,41	322	697	238
über 200 Kühe	724	223.466	308,7	9.920	3,91	388	3,43	340	728	252



SCHAUMANN

ERFOLG IM STALL

Schaumann steht seit 80 Jahren für Fortschritt und Innovation. Wir handeln für den Erhalt der Lebensgrundlagen und für die Zukunft der kommenden Generationen. Die Entwicklung innovativer Produkte sowie eine nachhaltige Produktion sind deshalb integrale Bestandteile des Schaumann-Konzepts für Ihren Erfolg im Stall.

Tel.: 0 41 01 218 - 2000
www.schaumann.de



**INNOVATION
 IST UNSERE
 MOTIVATION**

Stand der Milchleistungsprüfung am 30.09.2018

Kühe je Betrieb	-19	-39	-59	-79	-99	-149	-199	-399	über 399	Gesamt
Anz. der Betr.	372	789	879	1.091	823	1.704	650	663	69	7.040
in %	5,3	11,2	12,5	15,5	11,7	24,2	9,2	9,4	1,0	100,0
Anz. der Kühe	4.861	22.838	44.266	75.405	73.610	208.647	111.411	182.565	45.854	769.457
in %	0,6	3,0	5,8	9,8	9,6	27,1	14,5	23,7	6,0	100,0
Anz. der HB Betr.	311	658	761	995	741	1.561	581	601	64	6.273
in %	5,0	10,5	12,1	15,9	11,8	24,9	9,3	9,6	1,0	100,0
Anz. Kühe in HB Betr.	4.065	19.030	38.521	68.797	66.273	191.077	99.700	164.107	41.377	692.947
in %	0,6	2,7	5,6	9,9	9,6	27,6	14,4	23,7	6,0	100,0

Zellzahlergebnisse in den Laktationen

	Laktation										Gesamt
	1	2	3	4	5	6	7	8	9	>9	
Anz.Proben	2.389.677	1.847.437	1.320.506	838.509	482.528	247.647	115.241	50.373	21.081	13.406	7.326.405
in %	32,6	25,2	18,0	11,4	6,6	3,4	1,6	0,7	0,3	0,2	100,0
gewogener Zellgehalt	156	195	259	329	394	451	497	547	597	623	243

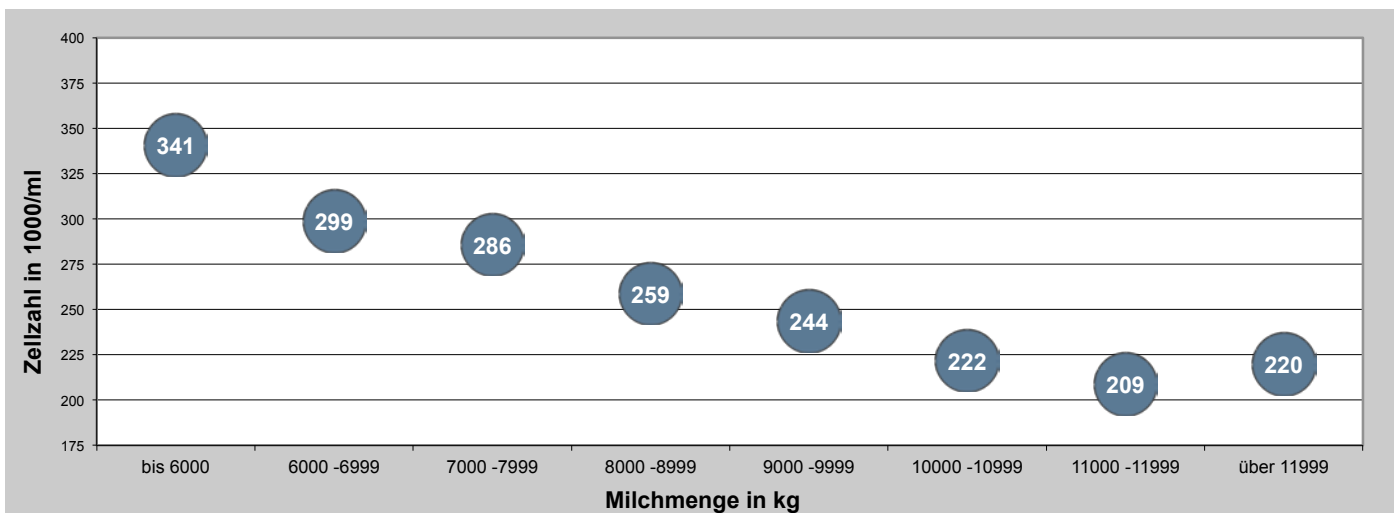
Zellzahlergebnisse nach Laktationstagen

	Laktationstag										Gesamt
	-60	60-90	90-120	120-150	150-180	180-210	210-240	240-270	270-300	> 300	
Anz.Proben	1.254.047	652.759	643.283	629.100	609.266	597.011	584.974	562.170	508.076	1.285.719	7.326.405
in %	17,1	8,9	8,8	8,6	8,3	8,2	8,0	7,7	6,9	17,6	100,0
gewogener Zellgehalt	238	230	244	247	246	244	242	240	245	262	243

Zellzahlergebnisse nach Tagesmilchleistung

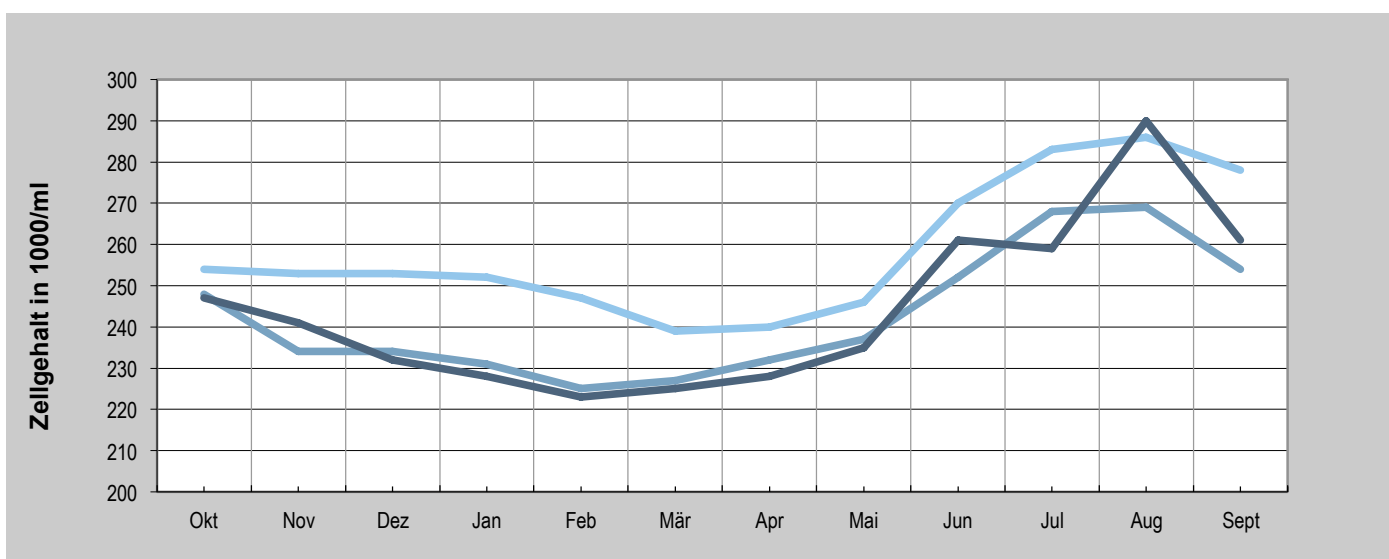
	Tagesmilchleistung										Gesamt
	-5	5-10	10-15	15-20	20-25	25-30	30-35	35-40	40-45	> 45	
Anz.Proben	14.180	104.554	378.334	875.078	1.340.102	1.510.978	1.299.345	893.645	521.684	390.266	7.328.166
in %	0,2	1,4	5,2	11,9	18,3	20,6	17,7	12,2	7,1	5,3	100,0
gewogener Zellgehalt	1097	649	437	339	285	251	229	212	192	159	243

Durchschnittliche Herdenzellzahl in den Leistungsklassen



Zellgehalt im Jahresverlauf (gew. Durchschnitt)

	Okt	Nov	Dez	Jan	Feb	Mär	Apr	Mai	Jun	Jul	Aug	Sept	Ø
2015/2016	254	253	253	252	247	239	240	246	270	283	286	278	257
2016/2017	248	234	234	231	225	227	232	237	252	268	269	254	242
2017/2018	247	241	232	228	223	225	228	235	261	259	290	261	243



Anteil der Herden in Leistungsklassen

Region	Leistungsklasse							
	<5000	5000-5999	6000-6999	7000-7999	8000-8999	9000-9999	10000-10999	>10999
Friesland	2,2%	3,6%	10,5%	16,8%	26,6%	24,9%	12,6%	2,9%
Oldenburg	2,0%	4,4%	9,5%	19,0%	23,7%	22,0%	14,6%	4,8%
Emsland/Süldoldenburg	0,4%	1,4%	3,7%	7,3%	17,2%	28,7%	30,5%	10,8%
Osnabrück	0,5%	1,4%	3,8%	6,0%	13,5%	22,5%	28,8%	23,4%
Elbe-Weser Nord	1,4%	2,5%	6,2%	14,4%	22,4%	29,0%	19,1%	5,1%
Elbe-Weser Mitte	1,1%	2,2%	5,0%	11,3%	22,7%	28,4%	22,7%	6,6%
Elbe-Weser Ost	4,0%	2,7%	10,7%	16,4%	19,8%	25,8%	15,4%	5,0%
Elbe-Weser Süd	5,6%	5,9%	6,9%	16,1%	17,8%	25,7%	15,5%	6,6%
KV Lamstedt und KV Stade	1,7%	2,4%	5,5%	10,9%	15,2%	31,9%	22,4%	10,1%
Mittelweser	0,0%	6,7%	3,3%	13,3%	26,7%	26,7%	13,3%	10,0%
Wagenfeld	0,4%	2,7%	3,5%	12,5%	22,7%	30,2%	20,8%	7,1%
LKV Niedersachsen	1,8%	2,9%	7,1%	13,6%	21,5%	26,7%	19,4%	7,0%



Rundum Schutz von Anfang an!

IgluVital –

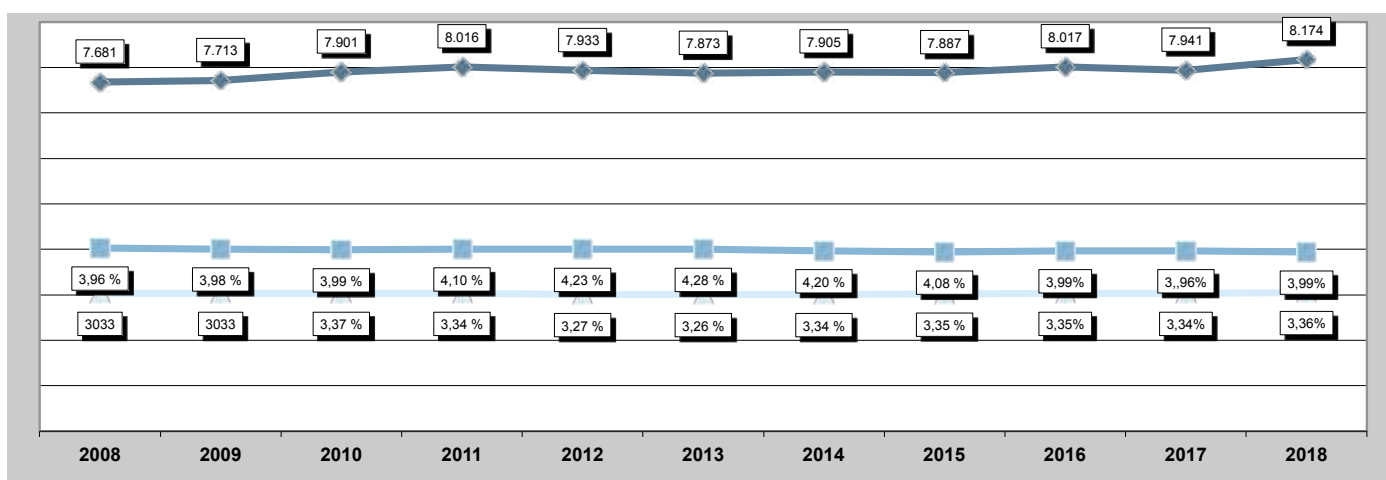
der Premium-Milchaustauscher für die sensible Verdauung in den ersten Lebenswochen.



Josera GmbH & Co. KG • Industriegebiet Süd • 63924 Kleinheubach • josera@josera.de • www.josera-kalb.de

Ergebnisse der Erstlaktationen

	Anzahl		Alter Monate	Melk- Tage	Milch kg	Fett %	Fett kg	Eiweiß %	Eiweiß kg	F.+E. kg
	alle	%								
2008	179.960	34,8	29	302	7.681	4,03	309	3,37	258	567
2009	180.879	34,1	29	301	7.713	4,01	310	3,37	260	570
2010	174.134	32,8	29	302	7.901	3,99	315	3,37	266	581
2011	182.710	33,6	29	302	8.016	4,01	321	3,37	270	591
2012	197.503	34,9	29	301	7.933	4,00	317	3,34	265	582
2013	201.388	33,8	29	301	7.873	4,00	315	3,34	263	578
2014	208.495	33,4	29	301	7.905	3,97	314	3,34	264	578
2015	202.496	32,8	29	301	7.887	3,94	311	3,35	264	575
2016	212.252	32,7	28	300	8.017	3,97	318	3,37	270	588
2017	211.924	33,1	28	301	7.941	3,98	316	3,37	268	584
2018	210.317	32,8	28	301	8.174	3,94	322	3,39	277	599

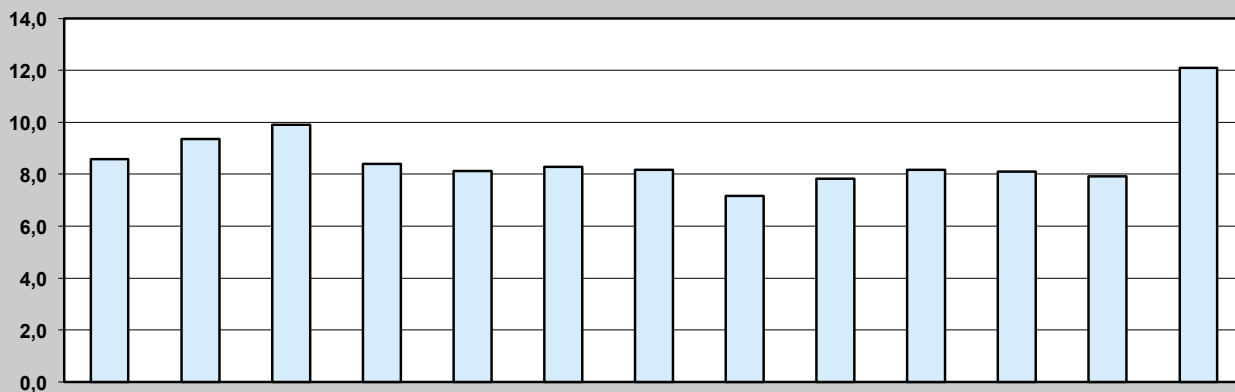


Referenz - Laktationen

	Anzahl		Alter Monate	Melk- Tage	Milch kg	Fett %	Fett kg	Eiweiß %	Eiweiß kg	F.+E. kg
	alle	%								
1. Laktation	210.317	32,8	28	301	8.174	3,94	322	3,39	277	599
2. Laktation	165.526	25,8	41	300	9.385	3,96	372	3,43	322	694
3. Laktation	115.363	18,0	54	300	9.846	3,96	390	3,38	332	723
4. Laktation	72.252	11,3	67	300	9.830	3,97	391	3,35	329	720
5. Laktation	40.912	6,4	80	300	9.713	3,98	387	3,33	323	710
6. Laktation	20.403	3,2	94	300	9.480	3,99	378	3,32	314	692
7. Laktation	9.442	1,5	107	299	9.155	4,00	366	3,31	303	669
8. Laktation	3.926	0,6	120	299	8.783	4,01	352	3,30	290	642
9. Laktation	1.677	0,3	133	299	8.489	4,00	340	3,29	279	619
>9. Laktation	1.037	0,1	153	298	7.478	4,06	304	3,26	244	548
alle Laktationen	640.855	100,0	48	300	9.133	3,96	362	3,38	309	671

Verteilung der Abkalbungen der am 30.09.2018 vorhandenen Kühe

	Okt	Nov	Dez	Jan	Feb	Mär	Apr	Mai	Jun	Jul	Aug	Sep	Ohne	Abgekalbt
Anzahl	58.118	63.268	67.016	56.817	54.990	56.026	55.235	48.394	52.874	55.303	54.791	53.586	93.039	676.418
in %	8,6	9,4	9,9	8,4	8,1	8,3	8,2	7,2	7,8	8,2	8,1	7,9	12,1	87,9



Erstkalbealter

Monate	<24	24-25	26-27	28-29	30-31	32-33	34-35	>35	Gesamt
Anzahl	16.547	59.246	64.718	43.412	27.240	16.311	9.913	12.924	250.311
in %	6,6	23,7	25,9	17,3	10,9	6,5	4,0	5,2	100
Ø EKA	22,6	24,6	26,5	28,4	30,4	32,4	34,4	39,4	27,9



Abgangsalter der gemerzten Kühe

Jahre	bis 3,0	3-3,9	4-4,9	5-5,9	6-6,9	7-7,9	8-8,9	9-9,9	über 9,9	Gesamt
Kühe (alle)	25.592	39.603	44.858	41.310	33.931	24.358	15.559	9.157	9.350	243.718
in %	10,5	16,2	18,4	16,9	13,9	10,0	6,4	3,8	3,8	100,0

Alter der vorhandenen Kühe am 30.09.2018

Jahre	bis 3,0	3-3,9	4-4,9	5-5,9	6-6,9	7-7,9	8-8,9	9-9,9	über 9,9	Gesamt
Kühe (alle)	141.224	194.840	157.658	110.567	72.331	45.074	24.540	12.995	12.255	771.484
in %	18,3	25,3	20,4	14,3	9,4	5,8	3,2	1,7	1,6	100,0

Gesamtleistung und Nutzungsdauer am 30.09.2018

	Kühe	Gesamtleistung				Nutzungsdauer		Ø Milch kg		Alter in Monaten
		Milch kg	Fett kg	Eiweiß kg	F. + E. kg	Monate	Lakt.	je Ftg	je Lebtg.	
Lebender Bestand	771.484	21.833	872	740	1.612	27,9	2,2	25,8	12,8	55,8
Merzungen ohne Abgänge zur Zucht	243.718	28.345	1.149	965	2.114	37,9	2,9	24,7	14,1	66,2

Zwischenkalbezeiten aufgeteilt nach Tagesgruppen

Tage	< 310	310-339	340-369	370-399	400-429	430-459	> 459	Gesamt
Anzahl	5.408	59.714	128.188	107.968	75.538	52.127	111.576	540.519
in %	1,0	11,0	23,7	20,0	14,0	9,6	20,6	100
ZKZ	296	329	355	384	414	444	537	412



Lohnunternehmer Service GmbH & Co. KG
 Kuckucksweg 45 Tel.: (0 50 22) 89 10 15 0
 31613 Wietzen info@lus-wietzen.de



GRAS MÄHEN



GRAS HÄCKSELN



LADEWAGEN



GÜLLE AUSBRINGEN



MIST STREUEN

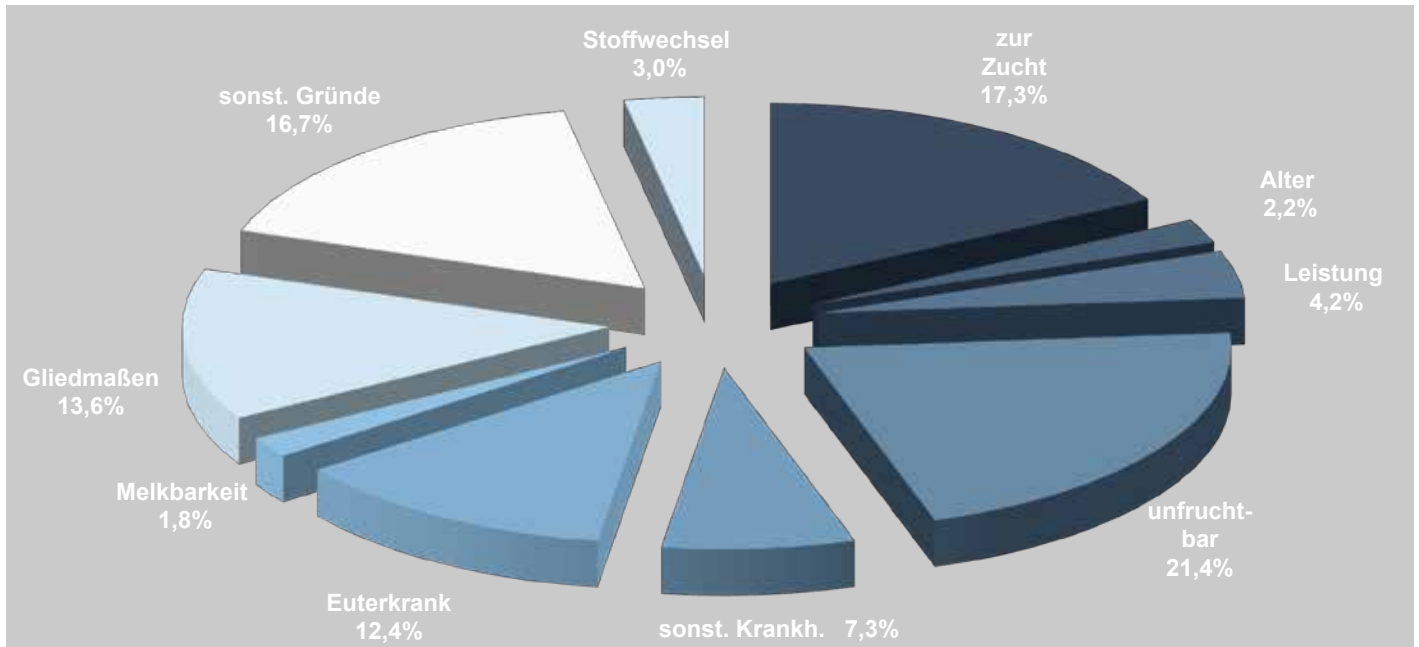


AUSSAAT

WWW.LUS-WIETZEN.DE WEITERE LEISTUNGEN: CULTAN - PFLANZENSCHUTZ - PRESSEN - WIRTSCHAFTSDÜNGER -

Verteilung der Abgänge

	1 zur Zucht	2 Alter	3 Leistung	4 unfrucht- bar	5 sonst. Krankh.	6 Euter- krank	7 Melk- barkeit	8 Glie- dmaßen	9 sonst. Gründe	10 Stoff- wechsel	Gesamt
Anz.	50.934	6.346	12.485	62.993	21.491	36.684	5.421	39.979	49.333	8.986	294.652
in %	17,3	2,2	4,2	21,4	7,3	12,4	1,8	13,6	16,7	3,0	100,0



HERDEplus



Neuentwicklung auf der Basis moderner Datenbanktechnologien

Detaillierte Informationen zu jedem einzelnen Tier sowie zum gesamten Bestand:

- Bestandsführung
- Besamung
- Zuchthygiene
- Reproduktion
- Aktionsplaner
- Tiergesundheitsdaten

Technikkopplungen

- Steuerung der Kraftfutterstationen
- tägliche Milchmengen
- Selektionstorsteuerung
- Aktivitätsmessungen
- Wiegedaten
- Wiederkauaktivität

Schnittstellen

- HI-Tier
- LKV und Herdbuch
- Labore
- Berater
- Tierärzte und Klauenpfleger

Interesse?

Dann melden Sie sich gerne unter
0491/92809-46 (Weser-Ems)
033233/81223 (Elbe-Weser, Mittelweser)



Umfang und Ergebnisse der Herdennachprüfungen

	Betriebe		Kühe		Ø je Kuh			Relativergebnis		
	Anzahl	in % der MLP-Betr. ohne AMV	Anzahl	in % der MLP-Kühe ohne AMV	Milch-kg	Fett %	Eiw. %	Milchmenge	Fettmenge	Eiw.-menge
reguläre Prüfung	133	2,08	14090	2,13	26,9	3,99	3,43	100,0%	100,0%	100,0%
Herdenachprüfung					26,7	4,03	3,44	99,1%	100,1%	99,2%

	unter 80 %	80,0 - 85,0 %	85,0 - 90,0 %	90,0 - 95,0 %	95,0 - 100,0 %	100,0 - 105,0 %	105,0 - 110,0 %	110,0 - 115,0 %	115,0 - 120,0 %	über 120 %
Milch-kg		1	1	20	62	45	1	3		
Fetteinheiten	1		6	15	43	54	11	2	1	
Eiweißeinheiten			2	21	66	39	3	2		



Milchleistungsfutter
für alle Grundfuttersituationen

Bei uns sind Sie mit **Non-GMO** auf der sicheren Seite!
Unsere Werke sind **VLOG-zertifiziert!**

www.broering.com



BOVA

Milchleistungsfutter zur Erzeugung gentechnikfreier Lebensmittel



QUADRO

Fester Komponentenrahmen mit hoher Proteinqualität



CORN

Maisbetontes Milchleistungsfutter (30 bis 40% Maisanteil)



VITAL

Milchleistungsfutter mit hoher Schmackhaftigkeit

Die wirtschaftliche Alternative zum Zukauf von Silage:

BOVA FORAGE

Ergänzungsfuttermittel zum Ersatz von Grundfutter

Mit BOVA FORAGE lassen sich problemlos 5–12 kg Grundfutter ersetzen.



Rufen Sie uns an! Ihre Ansprechpartner:

Dr. Norbert Prang 0 44 43 97 01 40

Andreas Arlinghaus 01 63 3 60 65 14



H. Bröring GmbH & Co. KG
Ladestraße 2 | 49413 Dinklage
Tel. 0 44 43 97 0-0 | info@broering.com

