





Auswertungen auf LKV-Ebene

MLP-Ergebnisse in Niedersachsen

Region	MLP-	A+B	Ø	Milch	Fett	Fett	Eiw.	Eiw.	F.+E.
	Betriebe	Kühe	Kuhz.	kg	%	kg	%	kg	kg
Friesland	1.868	189.407	101,4	8.448	4,08	345	3,41	288	633
Oldenburg	791	84.127	106,4	8.580	4,10	351	3,43	294	645
Emsland / Süldoldenburg	1.039	83.017	79,9	9.530	4,06	387	3,44	328	715
Osnabrück	423	31.228	73,8	9.968	4,09	407	3,45	344	751
LKV Weser-Ems	4.121	387.779	94,1	8.831	4,08	360	3,43	303	663
MKV Mittelweser	784	81.777	104,3	9.472	3,99	378	3,43	325	703
MKV Elbe-Weser	2.757	303.531	110,1	9.077	4,05	368	3,43	311	679
LKV Niedersachsen	7.662	773.088	100,9	8.995	4,06	365	3,43	308	673

Veränderung zum Vorjahr

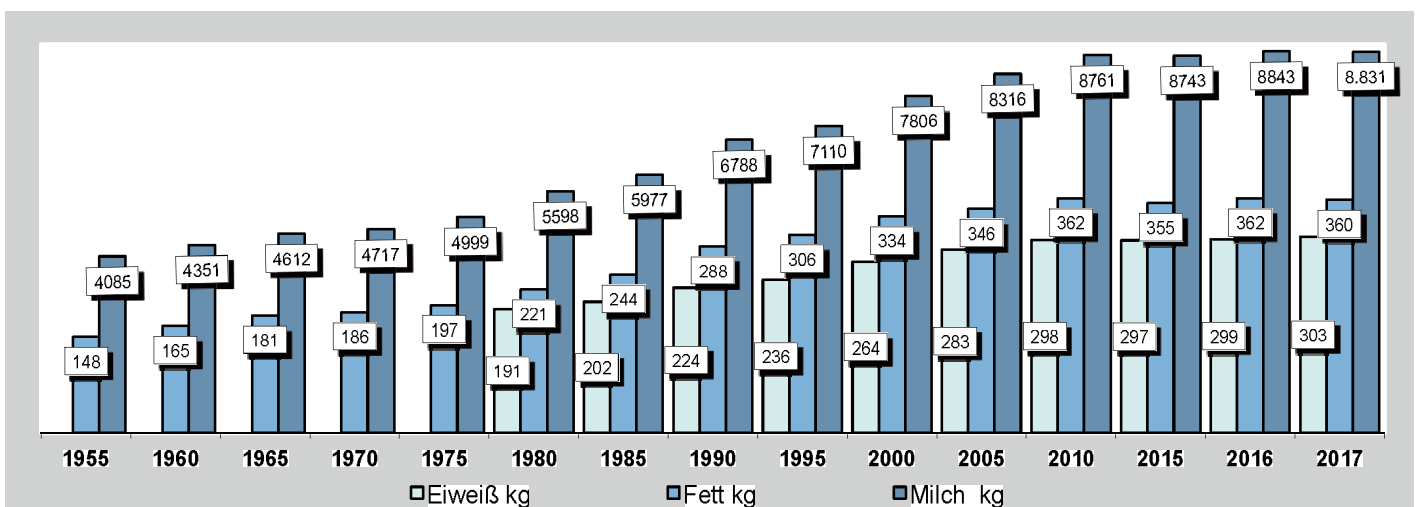
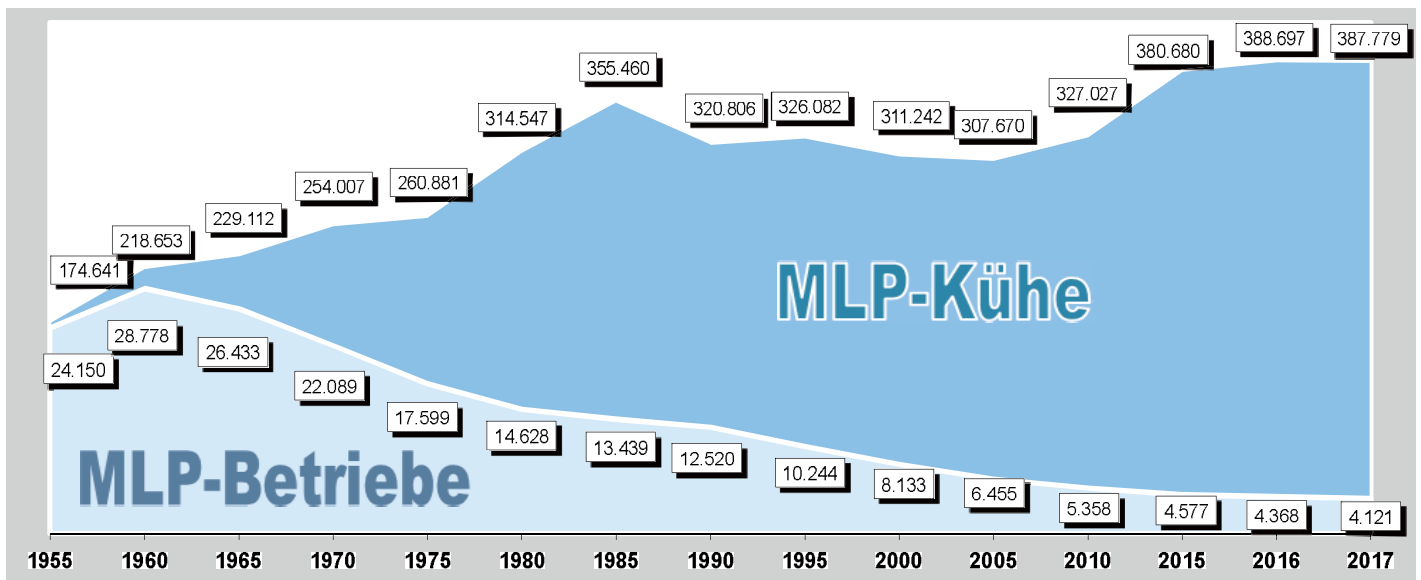
Region	MLP- Betriebe	A+B Kühe	Ø Kuhz.	Milch kg	Fett %	Fett kg	Eiw. %	Eiw. kg	F.+E. kg
Friesland	- 65	+ 2.296	+ 4,6	- 12	- 0,04	- 4	+ 0,03	+ 2	- 2
Oldenburg	- 37	- 419	+ 4,2	- 74	+ 0,01	- 3	+ 0,04	+ 1	- 2
Emsland / Süldoldenburg	- 113	- 2.471	+ 5,7	+ 62	+ 0,01	+ 4	+ 0,04	+ 6	+ 10
Osnabrück	- 32	- 324	+ 4,5	+ 42	+ 0,04	+ 5	+ 0,05	+ 7	+ 12
LKV Weser-Ems	- 247	- 918	+ 5,1	- 12	- 0,01	- 2	+ 0,05	+ 4	+ 2
MKV Mittelweser	- 64	- 125	+ 7,7	- 17	+ 0,02	+ 1	+ 0,04	+ 3	+ 4
MKV Elbe-Weser	- 205	- 2.090	+ 6,9	- 48	+ 0,00	- 2	+ 0,04	+ 2	+ 0
LKV Niedersachsen	- 516	- 3.132	+ 6,0	- 27	- 0,01	- 2	+ 0,04	+ 2	+ 0

Durchschnittsleistungen im LKV Weser-Ems

Kategorie	Kuhzahl	Alter	ZKZ	ABK %	Milch kg	Fett %	Fett kg	Eiw. %	Eiw. kg	F.+E. kg
Alle										
Alle (A+B)	387.779	58,9	412	75,4	8.831	4,08	360	3,43	303	663
Alle (A)	294.862	64,0	411	84,0	8.924	4,09	365	3,43	307	672
Herdbuch (A)	258.946	64,0	412	84,0	9.086	4,08	371	3,43	312	683
Nichtherdbuch (A)	35.917	64,1	404	84,6	7.759	4,16	323	3,45	268	591
Schwarzbunt										
Alle (A+B)	346.972	59,1	414	75,1	8.924	4,07	363	3,42	305	668
Alle (A)	264.287	64,1	412	83,7	9.020	4,08	368	3,43	309	677
Herdbuch (A)	244.757	64,0	412	83,9	9.124	4,07	372	3,43	313	685
Nichtherdbuch (A)	19.530	65,7	411	81,6	7.711	4,13	318	3,43	264	582
Rotbunt										
Alle (A+B)	15.934	59,6	410	75,9	8.561	4,15	355	3,47	297	652
Alle (A)	15.169	64,7	408	84,7	8.298	4,18	347	3,48	288	635
Herdbuch (A)	12.093	64,0	409	84,7	8.634	4,17	360	3,48	300	660
Nichtherdbuch (A)	3.076	67,3	405	84,8	6.977	4,28	298	3,46	242	540

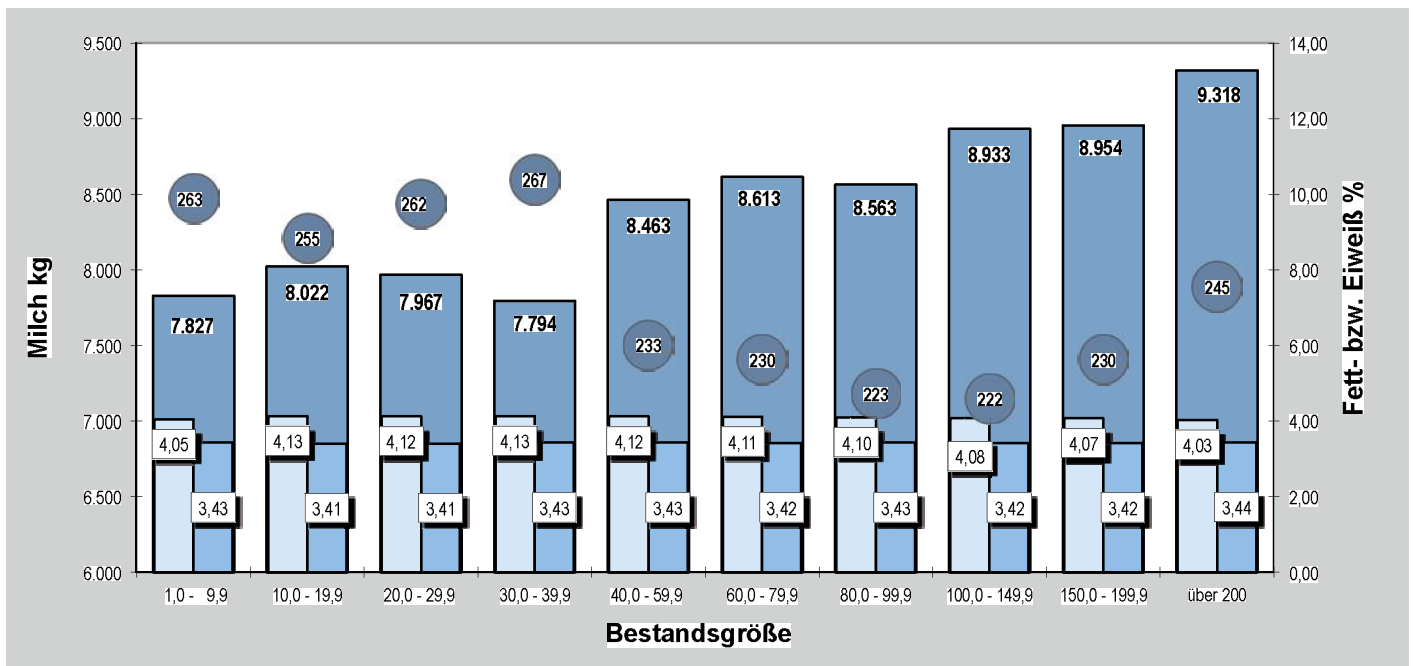
Entwicklung von Umfang und Leistung in der MLP

Prüfungs-jahr	Anzahl Betriebe	Anzahl MLP-Kühe	Milch kg	Fett %	Fett kg	Eiweiß %	Eiweiß kg	Fett u. Eiweiß kg
1955	24.150	174.641	4.085	3,63	148			
1960	28.778	218.653	4.351	3,80	165			
1965	26.433	229.112	4.612	3,92	181			
1970	22.089	254.007	4.717	3,94	186			
1975	17.599	260.881	4.999	3,94	197			
1980	14.628	314.547	5.598	3,95	221	3,41	191	412
1985	13.439	355.460	5.977	4,08	244	3,38	202	446
1990	12.520	320.806	6.788	4,24	288	3,30	224	512
1995	10.244	326.082	7.110	4,30	306	3,32	236	542
2000	8.133	311.242	7.806	4,28	334	3,38	264	598
2005	6.455	307.670	8.316	4,16	346	3,40	283	629
2010	5.358	327.027	8.761	4,13	362	3,40	298	660
2015	4.577	380.680	8.743	4,06	355	3,40	297	652
2016	4.368	388.697	8.843	4,09	362	3,38	299	661
2017	4.121	387.779	8.831	4,08	360	3,43	303	663



Leistungen nach Bestandsgrößen der ganzjährig geprüften Betriebe

Bestandsgröße	Betr.	Kühe A+B	Kühe Ø	Durchschnittsleistung						
				Milch kg	Fett %	Fett kg	Eiw. %	Eiw. kg	F+E kg	Zellzahl
1,0 - 9,9 Kühe	40	275	6,9	7.827	4,05	317	3,43	269	586	263
10,0 - 19,9 Kühe	172	2.688	15,6	8.022	4,13	331	3,41	274	605	255
20,0 - 29,9 Kühe	226	5.554	24,6	7.967	4,12	328	3,41	272	600	262
30,0 - 39,9 Kühe	204	7.085	34,7	7.794	4,13	322	3,43	267	589	267
40,0 - 59,9 Kühe	507	25.657	50,6	8.463	4,12	349	3,43	290	639	233
60,0 - 79,9 Kühe	716	50.081	69,9	8.613	4,11	354	3,42	295	649	230
80,0 - 99,9 Kühe	515	46.245	89,8	8.563	4,10	351	3,43	293	644	223
100,0 - 149,9 Kühe	1006	122.406	121,7	8.933	4,08	365	3,42	306	671	222
150,0 - 199,9 Kühe	309	52.719	170,6	8.954	4,07	364	3,42	307	671	230
über 200 Kühe	247	69.438	281,1	9.318	4,03	376	3,44	321	697	245



**stabiler Pansen
- stabile Kuh
= Top-Leistung
das ganze Jahr**



**probiotischer
Milchaustauscher
- auf den Start
kommt es an**



**Unsere Spezial-
Betriebsmittel**

*für Sie in
Bestform!*

jbs

Tel.: 04262 - 20 74 -0
service@jbs.gmbh
www.jbs.gmbh

Celler Straße 60
27374 Visselhövede



**Sauerstoffbarriere
ohne Kompromisse**

- bis 54 m Breite
- bis 225 m Länge



**einfach stabile Silage
- einfach gut silieren**

- schnelle Fermentation
- stabile Silage
schon nach 7 Tagen



Stand der Milchleistungsprüfung am 30.09.2017

Kühe je Betrieb	-19	-39	-59	-79	-99	-149	-199	über 199	Gesamt
Anz. der Betr.	225	419	489	691	518	1.046	303	274	3.965
in %	5,7	10,6	12,3	17,4	13,1	26,4	7,6	6,9	100,0
Anz. der Kühe	3.053	12.193	24.577	48.008	46.134	127.542	51.704	76.049	389.260
in %	0,8	3,1	6,3	12,3	11,9	32,8	13,3	19,5	100,0
Anz. der HB Betr.	208	370	434	649	476	970	274	252	3.633
in %	5,7	10,2	11,9	17,9	13,1	26,7	7,5	6,9	100,0
Anz. Kühe in HB Betr.	2.814	10.671	21.830	45.057	42.410	118.354	46.705	69.399	357.240
in %	0,8	3,0	6,1	12,6	11,9	33,1	13,1	19,4	100,0

Zellzahlergebnisse in den Laktationen

	Laktation										Gesamt
	1	2	3	4	5	6	7	8	9	>9	
Anz.Proben	1.201.172	915.520	655.060	426.268	246.442	127.263	59.884	27.218	11.045	6.823	3.676.695
in %	32,7	24,9	17,8	11,6	6,7	3,5	1,6	0,7	0,3	0,2	100,0
gewogener Zellgehalt	145	181	246	311	377	432	484	534	566	659	231

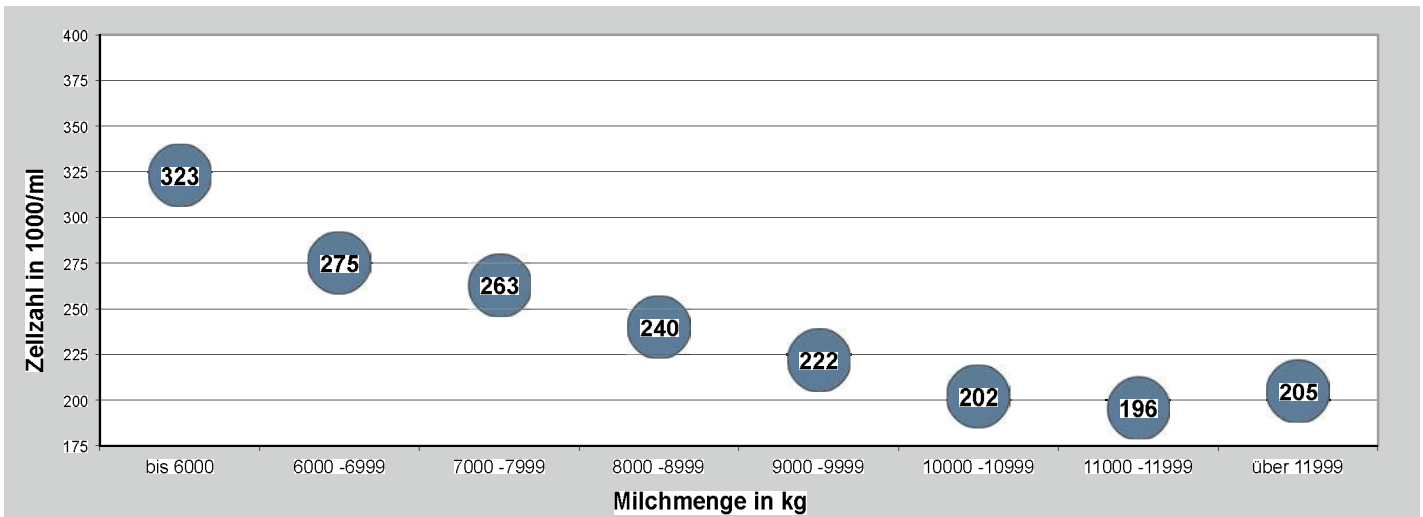
Zellzahlergebnisse nach Laktationstagen

	Laktationstag										Gesamt
	-60	60-90	90-120	120-150	150-180	180-210	210-240	240-270	270-300	> 300	
Anz.Proben	628.512	320.153	316.796	314.329	306.994	301.488	294.882	285.411	254.512	653.618	3.676.695
in %	17,1	8,7	8,6	8,6	8,4	8,2	8,0	7,8	6,9	17,8	100,0
gewogener Zellgehalt	222	217	228	232	235	232	229	230	234	257	231

Zellzahlergebnisse nach Tagesmilchleistung

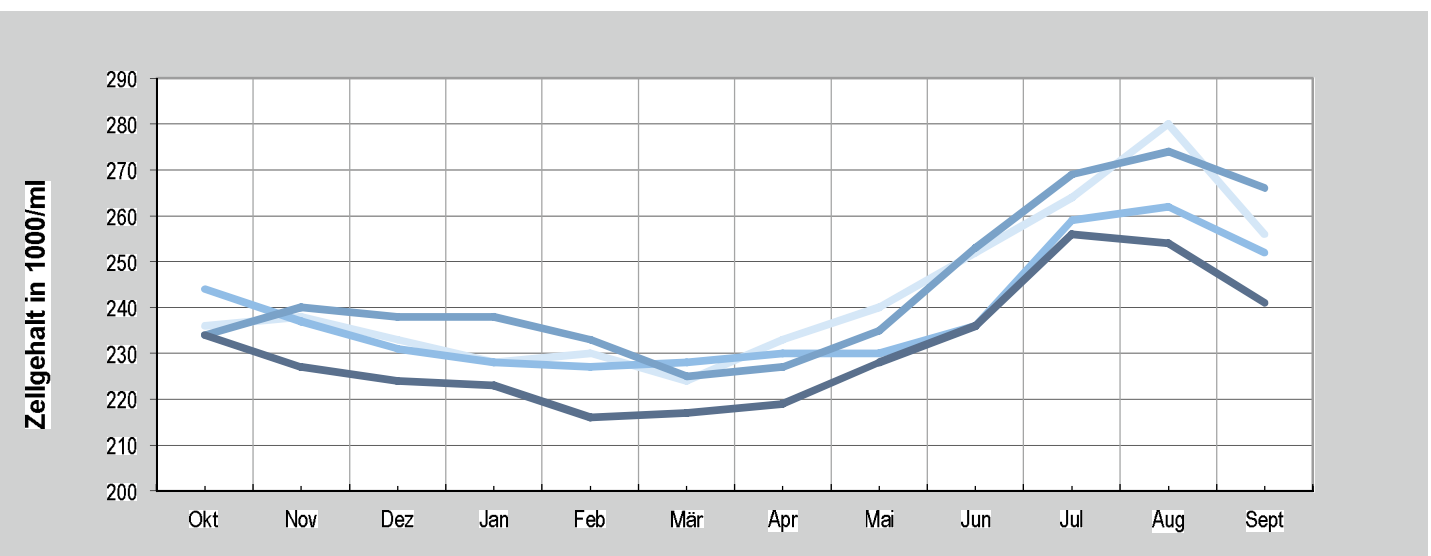
	Tagesmilchleistung										Gesamt
	-5	5-10	10-15	15-20	20-25	25-30	30-35	35-40	40-45	> 45	
Anz.Proben	8.839	69.601	246.507	519.936	722.874	746.123	603.116	392.050	218.264	149.905	3.677.215
in %	0,2	1,9	6,7	14,1	19,7	20,3	16,4	10,7	5,9	4,1	100,0
gewogener Zellgehalt	1029	599	395	307	262	231	212	197	178	150	231

Durchschnittliche Herdenzellzahl in den Leistungsklassen



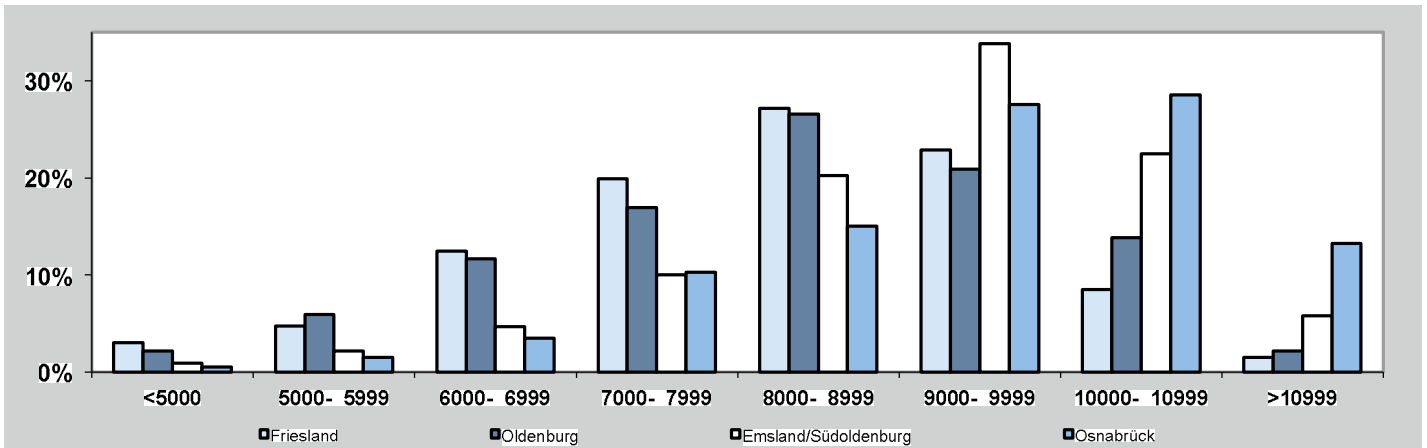
Zellgehalt im Jahresverlauf (gew. Durchschnitt)

	Okt	Nov	Dez	Jan	Feb	Mär	Apr	Mai	Jun	Jul	Aug	Sept	Ø
2013/2014	236	238	233	228	230	224	233	240	252	264	280	256	242
2014/2015	244	237	231	228	227	228	230	230	236	259	262	252	238
2015/2016	234	240	238	238	233	225	227	235	253	269	274	266	244
2016/2017	234	227	224	223	216	217	219	228	236	256	254	241	231



Anteil der Herden in Leistungsklassen

Region	Leistungsklasse							
	<5000	5000-5999	6000-6999	7000-7999	8000-8999	9000-9999	10000-10999	>10999
Friesland	3,0%	4,7%	12,5%	19,9%	27,1%	22,9%	8,5%	1,5%
Oldenburg	2,1%	5,9%	11,7%	16,9%	26,5%	20,9%	13,8%	2,1%
Emsland/Südoldenburg	0,9%	2,1%	4,7%	10,0%	20,2%	33,8%	22,5%	5,8%
Osnabrück	0,5%	1,5%	3,5%	10,3%	15,0%	27,5%	28,5%	13,3%
LKV Weser-Ems	2,1%	4,0%	9,4%	15,9%	24,1%	25,7%	15,0%	3,9%



Erfolg mit
Komfort für
Tier und Mensch



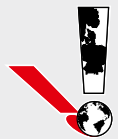
Dr. Frank Seipelt
Handelsvertretungen



Die Original New Farms
Sandbettmatten

Unten Sand - oben Einstreu!

- Saubere Kühe mit trockenen Gelenken
- Mehr Hygiene durch anorganischen Sand
- Stark reduzierter Einstreubedarf
- Kühlungseffekt im Sommer
- Kein Sand in der Gülle
- Langlebiges Gummigitter auch für Umbau von Hoch- zu Tiefbox
- Dauerhaft ebene und hygienische Tiefbox



Beratung

Referenzen

Vertrieb

Dr. Frank Seipelt

Schönemoorer Dorfstraße 63

D-27777 Ganderkesee

Tel. +49 (0) 4223 - 38 05 51

Fax +49 (0) 4223 - 38 05 52

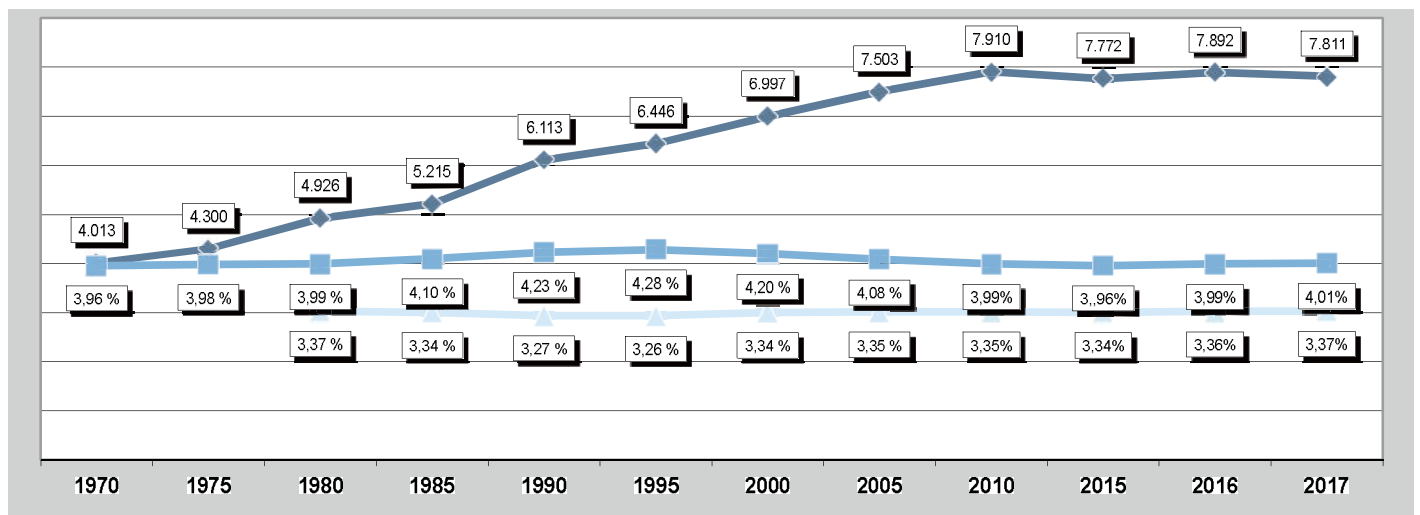
Mobil +49 (0) 171 - 218 64 69

email f.seipelt@gmx.de

www.frankseipelt.com

Ergebnisse der Erstlaktationen

	Anzahl alle	%	Alter Monate	Melk- Tage	Milch kg	Fett %	Fett kg	Eiweiß %	Eiweiß kg	F.+E. kg
1970	50.211		33	299	4.013	3,96	159			
1975	55.795		31	299	4.300	3,98	171			
1980	70.981		30	299	4.926	3,99	196	3,37	166	362
1985	89.799	29,7	30	300	5.215	4,10	214	3,34	174	388
1990	82.797	30,4	30	301	6.113	4,23	259	3,27	200	459
1995	74.749	31,4	30	301	6.446	4,28	276	3,26	204	480
2000	84.151	32,4	31	301	6.997	4,20	294	3,34	234	528
2005	80.496	31,2	30	301	7.503	4,08	306	3,35	251	557
2010	86.950	32,8	29	302	7.910	3,99	316	3,35	265	581
2015	100.568	32,8	28,8	301	7.772	3,96	308	3,34	260	568
2016	104.473	32,7	28	300	7.892	3,99	315	3,36	265	580
2017	105.095	33,1	28	301	7.811	4,01	313	3,37	263	576

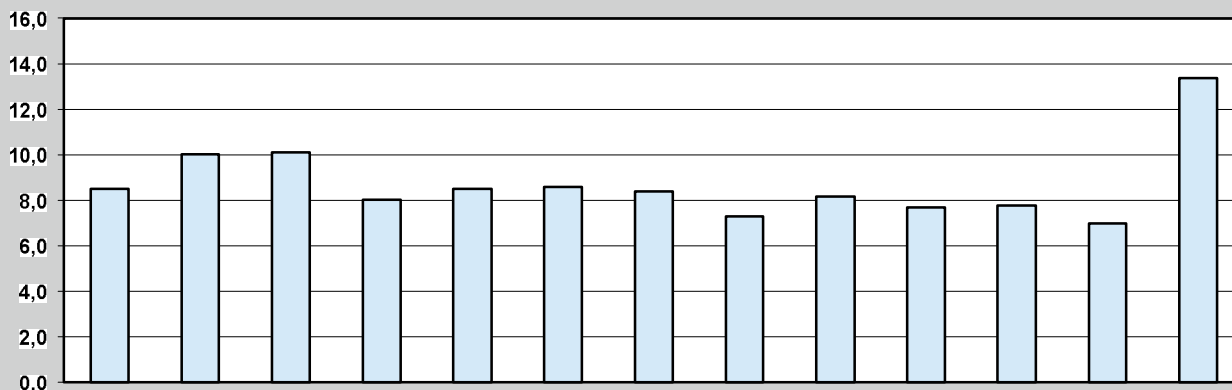


Referenz - Laktationen

	Anzahl alle	%	Alter Monate	Melk- Tage	Milch kg	Fett %	Fett kg	Eiweiß %	Eiweiß kg	F.+E. kg
1. Laktation	105.095	33,1	28	301	7.811	4,01	313	3,37	263	576
2. Laktation	80.227	25,2	42	300	8.918	4,04	360	3,41	304	664
3. Laktation	56.867	17,9	55	300	9.361	4,04	378	3,35	314	692
4. Laktation	36.218	11,4	68	300	9.402	4,05	380	3,33	313	693
5. Laktation	20.570	6,5	82	300	9.278	4,05	376	3,31	307	683
6. Laktation	10.465	3,3	95	299	9.030	4,06	366	3,30	298	664
7. Laktation	4.763	1,5	108	299	8.739	4,06	355	3,29	287	642
8. Laktation	2.214	0,7	120	299	8.348	4,06	339	3,27	273	612
9. Laktation	863	0,3	133	298	8.134	4,08	332	3,26	265	597
>9. Laktation	533	0,2	152	297	7.478	4,06	304	3,26	244	548
alle Laktationen	317.815	100,0	49	300	8.702	4,03	351	3,36	293	644

Verteilung der Abkalbungen der am 30.09.2017 vorhandenen Kühe

	Okt	Nov	Dez	Jan	Feb	Mär	Apr	Mai	Jun	Jul	Aug	Sep	Ohne	Abgekalbt
Anzahl	29.074	34.306	34.615	27.466	29.090	29.393	28.757	24.979	27.972	26.316	26.574	23.946	52.861	342.488
in %	8,5	10,0	10,1	8,0	8,5	8,6	8,4	7,3	8,2	7,7	7,8	7,0	13,4	86,6




Erstkalbealter

Monate	<24	24-25	26-27	28-29	30-31	32-33	34-35	>35	Gesamt
Anzahl	6.693	29.010	32.700	22.898	14.160	8.741	5.294	6.318	125.814
in %	5,3	23,1	26,0	18,2	11,3	6,9	4,2	5,0	100
Ø EKA	22,5	24,6	26,5	28,4	30,4	32,4	34,4	39,3	28,0

BIO-SIL® für mehr Milch und mehr Biogas!

Hochaktive homofermentative Milchsäurebakterien für alle Silagen. (Gras, Mais, Leguminosen, GPS, CCM und Getreide)

Bewährt in den besten deutschen Milchbetrieben!
Geringste Silierverluste und für Silage die schmeckt

BIO-SIL®  DLG-geprüft


1b: Verbesserung des Gärverlaufes, für leicht bis mittelschwer vergärbares Siliergut im unteren TM-Bereich < 35%

1c: wie 1b, aber Futter im oberen TM-Bereich >35% bis 50%

4b: Verbesserung der Verdaulichkeit

4c: Erhöhung der Milchleistung

Kombinationsprodukte: sehr sicher für extreme Silierbedingungen

BIO-SIL® + Sila-fresh®  **2:** für Verbesserung der aeroben Stabilität bei CCM, LKS, Feuchtmals und für Maissilage

BIO-SIL® + Amasil® NA  **1a:** für schwer silierbares Futter

BIO-SIL® + Melasse für schwer silierbares Futter

Die beste Lösung für Ihren Betrieb finden Sie in unserem **Fahrplan zur Silierung** im Internet oder rufen Sie uns an.



Dr. PIEPER
Technologie- und Produktentwicklung GmbH
Dorfstraße 34 • 16818 Neuruppin/OT Wuthenow
Tel.: 03391 68480 • Fax: 03391 684810
E-Mail: info@dr-pieper.com



www.silage.de

Warum BIO-SIL?

✓	- sehr schnelle pH-Wertabsenkung
✓	- hohe Reinproteingehalte in den Silagen (starke Hemmung der Proteolyse)
✓	- hohe Wirksamkeit gegen Gärschädlinge
✓	- nutzt zur Säurebildung das gesamte Spektrum vergärbare Kohlenhydrate
✓	- hohe Wirksamkeit sowohl bei niedrigen und hohen Trockenmassegehalten als auch bei niedrigen und hohen Temperaturen

► **Grundpreis BIO-SIL® NEU: 0,69 €/t Siliergut!**
FRÜHKAUF RABATTE SICHERN!

► **NEU: FÜR ALLE HÄCKSLER**
Durchsatzorientierter Dosierer für
3 verschiedene Siliermittel gleichzeitig

Abgangsalter der gemerzten Kühe

Jahre	bis 3,0	3-3,9	4-4,9	5-5,9	6-6,9	7-7,9	8-8,9	9-9,9	über 9,9	Gesamt
Kühe (alle)	10.550	17.618	19.843	18.736	15.477	11.309	7.348	4.196	4.600	109.677
in %	9,6	16,1	18,1	17,1	14,1	10,3	6,7	3,8	4,2	100,0

Alter der vorhandenen Kühe am 30.09.2017

Jahre	bis 3,0	3-3,9	4-4,9	5-5,9	6-6,9	7-7,9	8-8,9	9-9,9	über 9,9	Gesamt
Kühe (alle)	67.494	98.759	77.807	56.241	38.497	23.265	13.499	7.285	6.847	389.694
in %	17,3	25,3	20,0	14,4	9,9	6,0	3,5	1,9	1,8	100,0

Gesamtleistung und Nutzungsdauer am 30.09.2017

	Kühe	Gesamtleistung			Nutzungsdauer		Ø Milch kg		Alter in Monaten
		Milch kg	Fett kg	Eiweiß kg	Monate	Lakt.	je Ftg	je Lebtg.	
Lebender Bestand	389.694	21.611	875	731	28,5	2,2	25,0	12,5	56,7
Merzungen ohne Abgänge zur Zucht	110.777	27.845	1.137	945	38,1	2,9	24,1	13,7	66,8

Zwischenkalbezeiten aufgeteilt nach Tagesgruppen

Tage	< 310	310-339	340-369	370-399	400-429	430-459	> 459	Gesamt
Anzahl	3.233	30.964	60.899	53.199	38.360	26.696	56.819	270.170
in %	1,2	11,5	22,5	19,7	14,2	9,9	21,0	100
ZKZ	297	328	355	384	414	444	537	412

www.byoprofin.de

Byoprofin

Ihre Vorteile:

- ✓ hohe Eiweißleistung
- ✓ höchste Proteinstabilität
- ✓ finanzieller Mehrertrag
- ✓ höhere Stoffwechselstabilität



Wulfa-Mast GmbH
Mühlenstraße 4 · 49413 Dinklage-Wulfenau
Tel. (04443)898-0 · www.wulfa.de

Lassen Sie
sich jetzt
beraten!

„Mein eigener
Chef sein.“

Jeder Mensch hat etwas, das ihn antreibt.

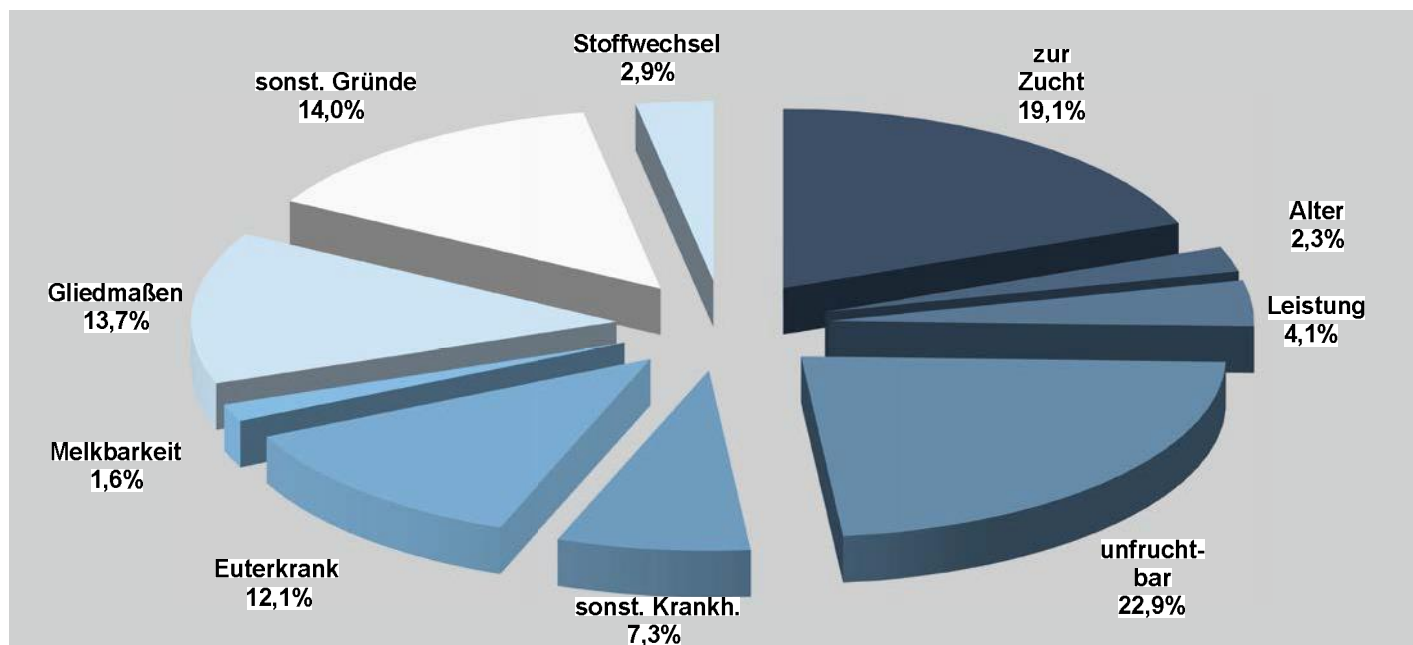
Wir machen den Weg frei.

Mit unserem AgrarDialog unterstützen wir gezielt die Landwirtschaft: beim täglichen Finanzmanagement ebenso wie bei Investitionen in ihren Betrieb. Durch unsere Verwurzelung in der Region wissen wir genau, was Landwirte heute brauchen, um immer fest im Sattel zu sitzen.

Ostfriesische
Volksbank eG

Verteilung der Abgänge

	1 zur Zucht	2 Alter	3 Leistung	4 unfrucht- bar	5 sonst. Krankh.	6 Euter- krank	7 Melk- barkeit	8 Glied- maßen	9 sonst. Gründe	10 Stoff- wechsel	Gesamt
Anz.	25.870	3.085	5.598	31.101	9.917	16.451	2.120	18.536	18.923	3.946	135.547
in %	19,1	2,3	4,1	22,9	7,3	12,1	1,6	13,7	14,0	2,9	100,0



FOSS

Analysegeräte von FOSS

Großer Fortschritt bei Milchanalysen



QR-CODE scannen um
mehr zu erfahren



www.foss.de

Mit dem CombiFoss™ 7 DC können Milchprüflabore ihr Geschäft durch ein einzelnes Instrument erweitern, welches eine Vielfalt an Services anbietet:

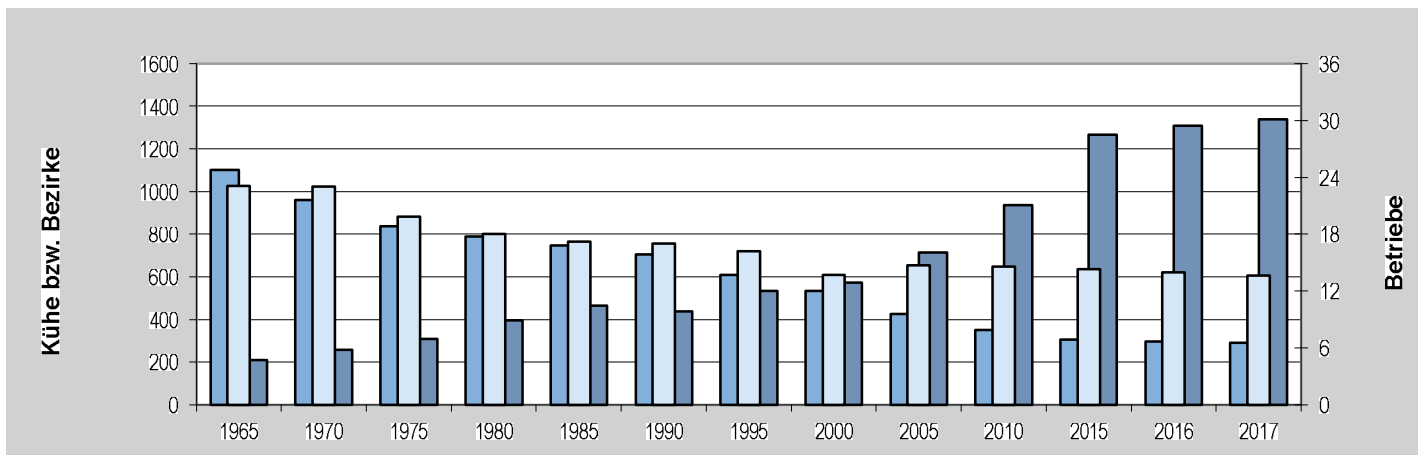
- Neuartige Zelldifferenzierung (DSCC) für eine effektivere Erfassung des Vorkommens von Mastitis
- 19 Parameter in sechs Sekunden aus derselben Probe
- MilkoScan™ 7 Diamantküvette sorgt für eine hohe Robustheit
- Modular aufgebaute Konstruktion für eine einfach tägliche Instandhaltung und Wartung
- Neue FOSS Integrator Benutzeroberfläche
- Gerätemanagement-Software für höhere Leistung und einen geringeren Personalbedarf

Die Zelldifferenzierung (DSCC) ist ein neuer Milchprüfparameter, der mit dem CombiFoss 7 DC Analysator eingeführt wird. Es ergänzt die eingeführte Analyse des Gehalts an somatischen Zellen (SCC), die von FOSS in den 1980er Jahren entwickelt wurde.

ANALYTICS BEYOND MEASURE

Entwicklung der Prüfbezirke

	1965	1970	1975	1980	1985	1990	1995	2000	2005	2010	2015	2016	2017
Prüfbezirke	1102	961	838	789	746	706	609	534	425	350	306	296	291
Betriebe je Bezirk	23,07	23,00	19,86	18,03	17,20	17,03	16,20	13,72	14,72	14,60	14,32	13,99	13,63
Kühe je Bezirk	211	257	307	396	465	439	533	573	715	936	1.266	1.308	1.338



Umfang und Ergebnisse der Herdennachprüfungen

	Betriebe		Kühe		Ø je Kuh			Relativergebnis		
	Anzahl	in % der MLP-Betr. ohne AMV	Anzahl	in % der MLP-Kühe ohne AMV	Milch-kg	Fett %	Eiw. %	Milchmenge	Fettmenge	Eiw.-menge
reguläre Prüfung	120	3,29	12819	3,83	24,4	4,04	3,43	100%	100%	100%
Herdennachprüfung					23,9	4,06	3,43	98,2%	98,6%	98,1%

	unter 80 %	80,0 - 85,0 %	85,0 - 90,0 %	90,0 - 95,0 %	95,0 - 100,0 %	100,0 - 105,0 %	105,0 - 110,0 %	110,0 - 115,0 %	115,0 - 120,0 %	über 120 %
Milch-kg			2	18	62	34	4			
Fetteinheiten			2	16	60	36	6			
Eiweißeinheiten			1	22	60	34	3			

