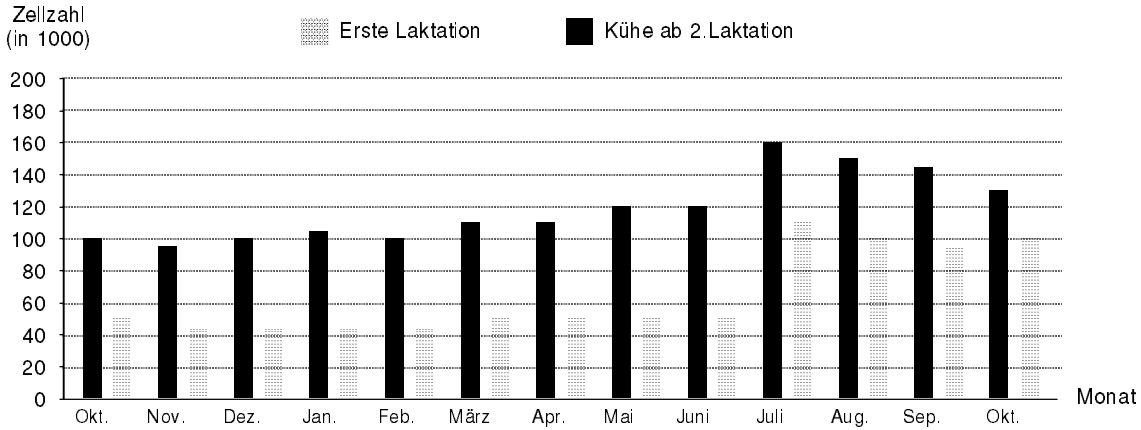


Muster Rind, Demodorf

LKV Dazuma1  
12345 Neustadt

KV

## Zellzahlentwicklung der vergangenen 12 Monate (in 1.000 Zellen/ml)



Kontrollangest.

Betriebsschlüssel

Betriebsstätte

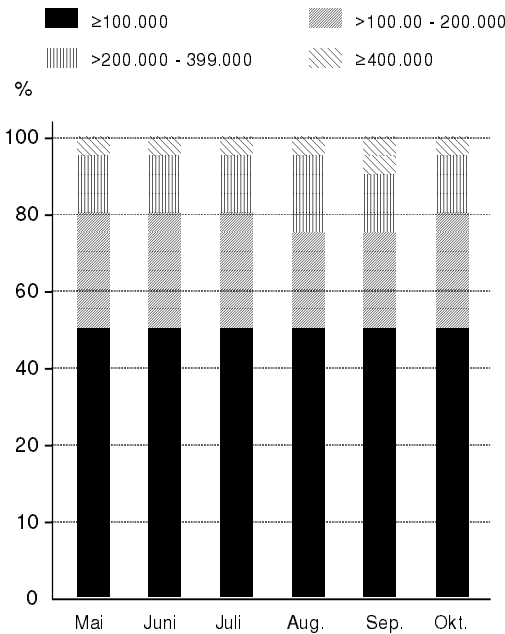
Prüfungs-Nr.

Prüfungsdatum

Verarbeitungsdatum

Uhrzeit

## Anteil Tiere in Zellzahlklassen (in %)



## Eutergesunde Tiere

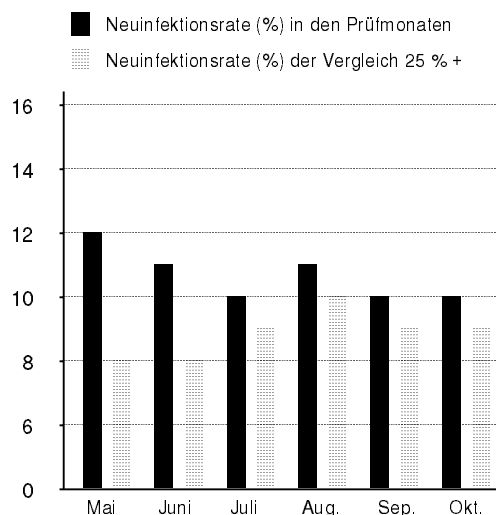
Anteil der Tiere mit ≤ 100.000 Zellen/ml an allen laktierenden Tieren in der aktuellen MLP

Zellzahlklassen	Anzahl	Anteil (%)	Vergleich 25 % +
<b>ZZ ≤ 100.000</b>	166	55	76
ZZ > 100.000 - 200.000	60	20	
ZZ > 200.000 - 399.000	52	17	
ZZ ≥ 400.000 - 200.000	22	7	

## Neuinfektionsrate in der Laktation

Anteil der Tiere mit > 100.000 Zellen/ml in der aktuellen MLP an allen Tieren mit ≤ 100.000 Zellen/ml in der vorherigen MLP

### a) nach Prüfmonaten (in %)



### b) nach Laktationstagen

Laktationstage	<100	101-200	201-300	>300	Total
Anzahl eutergesunde Tiere im Vormonat	80	40	20	20	160
Anzahl Neuinfektionen	10	2	0	4	16
<b>Anteil Neuinfektionen (%)</b>	13	5	0	20	10

M1024.01

Blatt 1

Muster Rind, Demodorf

LKV Dazuma1  
12345 Neustadt

KV

## Neuinfektions (A) - Heilungsrate (B) in der Trockenperiode (TP) (in %)

Kontrollangest.

Betriebsschlüssel

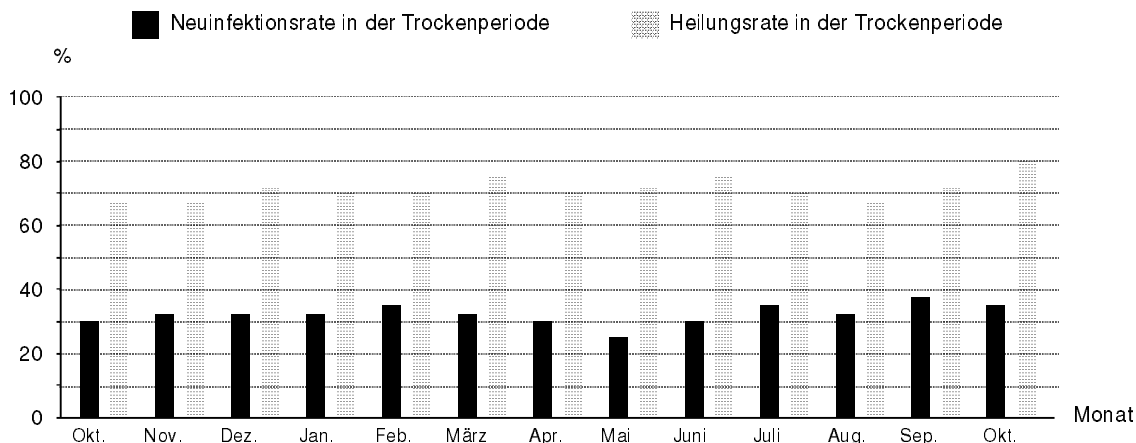
Betriebsstätte

Prüfungs-Nr.

Prüfungsdatum

Verarbeitungsdatum

Uhrzeit



A - Anteil der Tiere mit > 100.000 Zellen/ml in der ersten MLP nach der Kalbung an allen Tieren mit ≤ 100.000 Zellen/ml zum Trockenstellen

B - Anteil der Tiere mit ≤ 100.000 Zellen/ml in der ersten MLP nach der Kalbung an allen Tieren mit > 100.000 Zellen/ml zum Trockenstellen

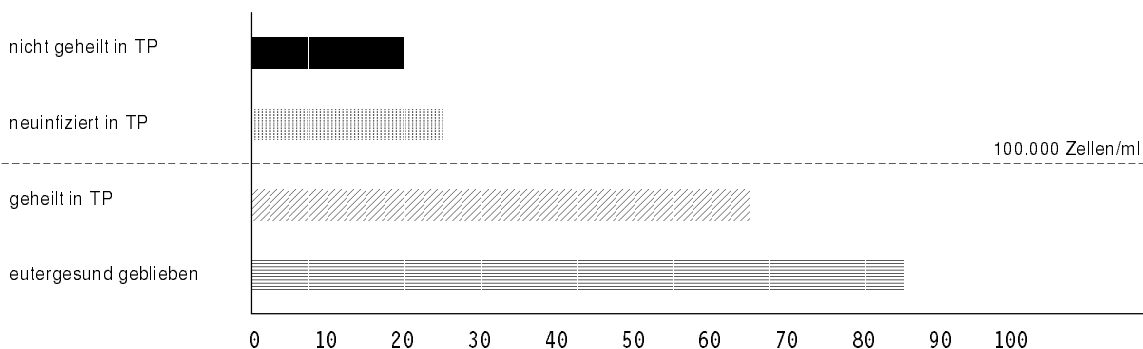
Prüfmonat: Nov.2013 - Okt. 2014, Sep. 2014, Okt. 2014

Prüfmonat: Nov.2013 - Okt. 2014, Sep. 2014, Okt. 2014

Anzahl geprüfter Kühe	205	25	20
Anzahl Kühe mit ≤ 100.000 vor der TP	115	11	10
Anzahl neuinfizierter Tiere in der TP	28	4	3
<b>Neuinfektionsrate in der TP (%)</b>	25	36	<b>30</b>
Ergebnis Vergleich 25 % + (%)	17	17	16

Anzahl geprüfter Kühe	205	25	20
Anzahl Kühe mit > 100.000 vor der TP	90	14	10
Anzahl geheilter Tiere in der TP	68	10	9
<b>Heilungsrate in der TP (%)</b>	75	71	<b>90</b>
Ergebnis Vergleich 25 % + (%)	75	75	74

## Effizienz der Trockenperiode in den vergangenen 12 Monaten (Anzahl Tiere)



Muster Rind, Demodorf

LKV Dazuma1  
12345 Neustadt

KV

## Mastitisrate Tiere 1. Laktation (in %)

Anteil der Tiere mit  $\leq 100.000$  Zellen/ml an allen laktierenden Tieren in der aktuellen MLP

Kontrollangest.

Betriebsschlüssel

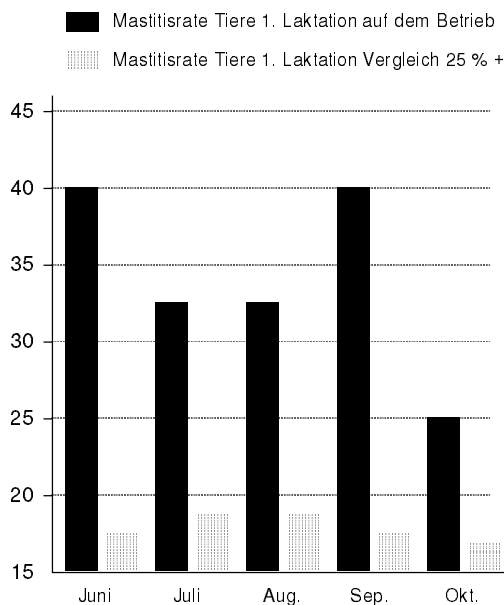
Betriebsstätte

Prüfungs-Nr.

Prüfungsdatum

Verarbeitungsdatum

Uhrzeit



Prüfmonat	Nov. 2013 - Okt. 2014	Sep. 2014	Okt. 2014
Anzahl geprüfter Tiere 1. Laktation	60	5	8
Anzahl Tiere 1. Laktation > 100.000 Zellen/ml in der ersten MLP	20	2	2
<b>Mastitisrate Tiere 1. Laktation (%)</b>	<b>33</b>	<b>40</b>	<b>25</b>
Ergebnis Vergleich 25%+ (%)	17	17	16

## Chronisch euterkrankte Tiere mit schlechten Heilungsaussichten

Anteil der Tiere, die jeweils > 700.000 Zellen/ml in den letzten 3 aufeinanderfolgenden MLP aufweisen, an allen laktierenden Tieren

Prüfmonat	Mai	Juni	Juli	Aug.	Sep.	Okt.
Anzahl geprüfter Tiere	280	280	300	300	290	300
Anzahl betroffener Tiere	6	6	18	18	6	6
<b>Anteil betroffener Tiere (%)</b>	<b>2</b>	<b>2</b>	<b>6</b>	<b>6</b>	<b>2</b>	<b>2</b>
Rate Vergleich 25%+ (%)	2	2	1	1	1	1

### Auflistung der betroffenen Tiere

Ohrmarke	Name	Stall-Nr.	Zellzahlen (in 1.000 Zellen/ml)			Lakt.-Nr.	Lakt.-Tag
			Aug.	Juli	Aug.		
DE 03 999 12344		111	772	1.100	1.000	3	254
DE 03 999 12345		112	1.000	779	854	3	225
DE 03 999 12346		113	854	888	965	3	338
DE 03 999 12400		211	714	825	954	3	200
DE 03 999 12414		229	820	988	1.065	2	389
DE 03 999 12417		301	912	790	810	2	365